

Colonies  
1784.

Orange 49

131 feuilles

nombre des feuilles:

4, 6, 34, 39, 74-79, 81, 83-92, 97-99, 104-107, 110, 115-119, 121, 127

2001.

wt 720/2

Mott

3-564

loge femme 94

Ile de France et de Bourbon

Toucheberg 16/17, 79/80, 82,

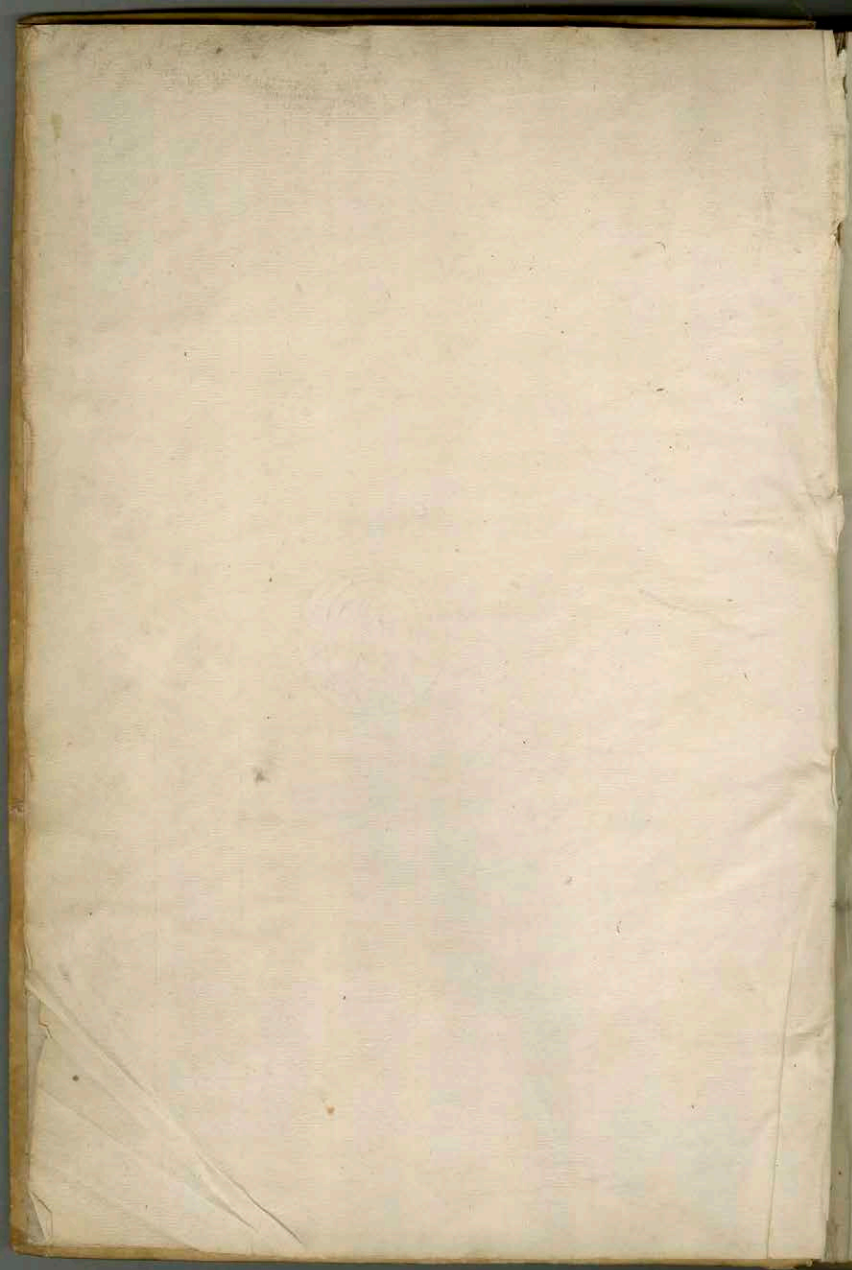
Buste 62

Martinique - Amérique 94,

Notre - Le Marquis de Lafayette 94/95  
(Gramont)

St Domingue 95

St Pierre - Miquelon 95/96



# TABLE DES MATIERES.

		<i>Folios.</i>
<i>RECETTE.</i>	1 <sup>er</sup> . Chapitre. Remises faites en argent ou effets, par M <sup>r</sup> . le Trésorier Général. . . . .	1
	2 <sup>e</sup> . . . . . Récépissés du Comptable, pour acquits payés à sa décharge . . . . .	2
	3 <sup>e</sup> . . . . . Traités tirés par le Comptable, sur M <sup>r</sup> . le Trésorier Général. . . . .	3
	4 <sup>e</sup> . . . . . Recette extraordinaire. . . . .	4
<hr/>		
<i>DÉPENSE.</i>	1 <sup>er</sup> . Article. Journées d'Ouvriers. . . . .	5
1 <sup>re</sup> . Section . . . . .	2 <sup>e</sup> . Article. Ouvrages à Prix faits. . . . .	6
	3 <sup>e</sup> . Article. Attelages. . . . .	7
2 <sup>e</sup> . . . . .	1 <sup>er</sup> . Article. Achats de Marchandises & Munitions. . . . .	10
	2 <sup>e</sup> . Article. Frêts d'Effets & Munitions. . . . .	12
3 <sup>e</sup> . . . . .	Appointemens. <i>Compte aux familles des ouvriers engagés</i> . . . . .	13
	<i>Supplément d'appointemens</i> . . . . .	14
1 <sup>er</sup> . CHAPITRE. 4 <sup>e</sup> . . . . .	1 <sup>er</sup> . Article. Solde de Recrues en Dépôt. . . . .	16
	<i>Régiments Dauphiné, Pondichéry</i> . . . . .	16. 4 <sup>o</sup>
	2 <sup>e</sup> . Article. Engagemens & demi-Solde à la Mer. . . . .	19
	<i>Litté de Pond</i> . . . . .	17. 2 <sup>o</sup>
5 <sup>e</sup> . . . . .	1 <sup>er</sup> . Article. Armemens. . . . .	20
	<i>hauts paye et Litté de Pond Logemens</i> . . . . .	17.
	2 <sup>e</sup> . Article. Désarmemens. . . . .	21
6 <sup>e</sup> . . . . .	Journées d'Hôpitaux. . . . .	22
7 <sup>e</sup> . . . . .	Loyers. . . . .	23
8 <sup>e</sup> . . . . .	1 <sup>er</sup> . Article. Nourriture de Passagers au compte du Roi. . . . .	24
	2 <sup>e</sup> . Article. Conduite à divers. . . . .	25
	3 <sup>e</sup> . Article. Diverses Dépenses extraordinaires. . . . .	27
2 <sup>e</sup> . . . . .	<i>4<sup>e</sup>. Diverses Gratifications Extraordinaires</i> . . . . .	29
3 <sup>e</sup> . . . . .	Paiemens à divers, pour erreur dans les comptes précédens. . . . .	30
4 <sup>e</sup> . . . . .	Billets à tenir compte à la décharge du Comptable. . . . .	31
5 <sup>e</sup> . . . . .	Rescriptions ou Lettres de Change, tirées par M. le Trésorier Général. . . . .	32
6 <sup>e</sup> . . . . .	Soumissions versées à la Caisse des Invalides. . . . .	33
7 <sup>e</sup> . . . . .	Fonds tirés du présent exercice, & appliqués à d'autres exercices. . . . .	34
	Acquits à précompter. . . . .	35
	<i>Supplément de dépenses Extra</i> . . . . .	28.
	<b>I N D E.</b> . . . . .	62.

# TABLIÉ DES MATIÉRES

TOME I

1	Table des matières	1
2	Table des matières	2
3	Table des matières	3
4	Table des matières	4
<hr/>		
5	Table des matières	5
6	Table des matières	6
7	Table des matières	7
8	Table des matières	8
9	Table des matières	9
10	Table des matières	10
11	Table des matières	11
12	Table des matières	12
13	Table des matières	13
14	Table des matières	14
15	Table des matières	15
16	Table des matières	16
17	Table des matières	17
18	Table des matières	18
19	Table des matières	19
20	Table des matières	20
21	Table des matières	21
22	Table des matières	22
23	Table des matières	23
24	Table des matières	24
25	Table des matières	25
26	Table des matières	26
27	Table des matières	27
28	Table des matières	28
29	Table des matières	29
30	Table des matières	30
31	Table des matières	31
32	Table des matières	32
33	Table des matières	33
34	Table des matières	34
35	Table des matières	35
36	Table des matières	36
37	Table des matières	37
38	Table des matières	38
39	Table des matières	39
40	Table des matières	40
41	Table des matières	41
42	Table des matières	42
43	Table des matières	43
44	Table des matières	44
45	Table des matières	45
46	Table des matières	46
47	Table des matières	47
48	Table des matières	48
49	Table des matières	49
50	Table des matières	50
51	Table des matières	51
52	Table des matières	52
53	Table des matières	53
54	Table des matières	54
55	Table des matières	55
56	Table des matières	56
57	Table des matières	57
58	Table des matières	58
59	Table des matières	59
60	Table des matières	60
61	Table des matières	61
62	Table des matières	62
63	Table des matières	63
64	Table des matières	64
65	Table des matières	65
66	Table des matières	66
67	Table des matières	67
68	Table des matières	68
69	Table des matières	69
70	Table des matières	70
71	Table des matières	71
72	Table des matières	72
73	Table des matières	73
74	Table des matières	74
75	Table des matières	75
76	Table des matières	76
77	Table des matières	77
78	Table des matières	78
79	Table des matières	79
80	Table des matières	80
81	Table des matières	81
82	Table des matières	82
83	Table des matières	83
84	Table des matières	84
85	Table des matières	85
86	Table des matières	86
87	Table des matières	87
88	Table des matières	88
89	Table des matières	89
90	Table des matières	90
91	Table des matières	91
92	Table des matières	92
93	Table des matières	93
94	Table des matières	94
95	Table des matières	95
96	Table des matières	96
97	Table des matières	97
98	Table des matières	98
99	Table des matières	99
100	Table des matières	100

INDEX

DEUXIEME CHAPITRE.

A Cause des Récépissés fournis par le comptable, pour valeur d'ac-  
quits payés à sa décharge.

DATES.		Numéros des Enregistre mens.			
Mois.	Jours.				
avril	7	146	Récepissé N° 1 pour valeur de Remise de M. Boudin en 3. 4. de M <sup>re</sup> amirauté par la 1 <sup>re</sup> moitié de ses den <sup>rs</sup> Le Brisson, les 3 amis, & le Maurepas Cy.	170,663	13 4
	29	163	Récepissé N° 2. pour valeur de Remise de M. Boudin pour sa Lettre du 19. de Cemoit en un 1/2 de M. Vincent Banquier à Paris	87,025	" 1
8 <sup>me</sup>	1 <sup>er</sup>	204	autre de ce Jour N° 3. pour Remise de M. Boudin du 20. avril dernier en 3 quittances de Monsieur Vincent fondé de procuration de M. le Comte de Maurepas pour Delap <sup>re</sup> M <sup>re</sup> et N <sup>re</sup> Supplément sur les 18 <sup>es</sup> Les 3 amis, Le Brisson, et le Maurepas Ensemble net Cy.	257,138	13 4
1782. 1 <sup>er</sup>	1 <sup>er</sup>	331	autre N° 4. du 31. Janvier dernier pour valeur de Remise de M. Boudin pour sa Lettre du 18. en Deux quittances de M. Coustaut fondé de procuration de M <sup>re</sup> Grégoire & fils de Bordeaux pour la 1 <sup>re</sup> moitié de fret des Effets Embarqués sur le Navire la Louve pour l'Isle de France et du Transport & Nourriture de passagers sur ledit Navire avec l'expédition de la procuration Ensemble net	344,866	8 10
8 <sup>me</sup>	23 <sup>er</sup>	395	autre N° 5 de ce Jour pour valeur d'envoi de M. Boudin pour sa Lettre du 8 de ce mois de Sep 2 <sup>me</sup> de M <sup>re</sup> Vincent fondé de procuration de M <sup>re</sup> amirauté pour fret et nourriture de passage sur le N <sup>re</sup> le Brisson les 3 amis & le Maurepas montant ensemble net Cy.	442,388	13 6
				344,863	8 11
				787,252	2 5

DATES.		Numéros des Enregistre mens.
Mois.	Jours.	

Rapport en 787,252 2 5

8<sup>bre</sup> 23 376

autre récipissé n<sup>o</sup> 6. de le jour p<sup>r</sup> valeur d'envoy de M<sup>r</sup>.  
Boutin par la lettre du 9. de le mois de Juy 2<sup>e</sup> de M<sup>r</sup>.  
d'auray fermier g<sup>r</sup> fonde' de procurateur de M<sup>r</sup>. Lardin  
p<sup>r</sup> fait et n<sup>o</sup> de passager Sur de M<sup>r</sup>. Le Castor Montant  
ensemble net à ly -----

46,351 10 6

fevrier 24 377

autre récipissé n<sup>o</sup> 7 du 10. decembre pour valeur d'envoy de M<sup>r</sup>.  
Boutin p<sup>r</sup> la lettre du 4. de Juy de M<sup>r</sup>. Courant  
fonde' de procurateur de M<sup>r</sup>. David gradin p<sup>r</sup> a compte de la seconde  
Moitié du fret du M<sup>r</sup>. La Louise ensemble ly -----

39,333 6 8

1783. Juillet 1<sup>o</sup> 415

N<sup>o</sup> 8 autre de ce jour pour valeur d'envoy  
de M<sup>r</sup>. Boutin par la lettre du 21. Juin 1783.  
d'une quittance de M<sup>r</sup>. Courant fonde' de procur<sup>eur</sup>  
de M<sup>r</sup>. David gradin et fils pour solde de la 2<sup>e</sup>  
Moitié du fret et de la nourriture des passagers  
armateurs du Navire La Louise montant net

58,189 18 1.

931,126 17 8

1784 - May 21 417

N<sup>o</sup> 9 autre de ce jour pour valeur d'envoy  
de M<sup>r</sup>. Boutin par la lettre du 19. Juy 1783. de  
105. Croites y compris celle sous le N<sup>o</sup> 11. N<sup>o</sup> de  
depuis le N<sup>o</sup> 1<sup>o</sup> Janyvier et compris le N<sup>o</sup> 105.  
que Jay tirés par luy et par lui acquittés en

854,784 15

1,785,911 12 8



ISLES DE FRANCE  
de Bourbon. 1781.

TROISIEME CHAPITRE.

A cause des Lettres de Change tirées pour le Comptable, pour le paiement des Dépenses de l'Exercice. 1781.

Numéros des Entrées Remises	DATES.		ORDRES.	Usances.	Echéances fixes.	Numéros.	Montant des Traités.	TOTAL.	Escompte.
	Mois.	Jours.							
1782			Desbarye Doudard	3.	11. aujour	1. 2400 2. 600 3. 3000	6000	91-7-11	
1781			Bauxais	4.	12. 7 <sup>bre</sup>	4. 1200 5. 1266	2466	49-6-11	
75.	May	6.	Bobony de Normand	2 1/2	25. 7 <sup>bre</sup>	6. 4000	4000	46-12-11	
			Blacque	2 1/2	25. 7 <sup>bre</sup>	7. 1600	1600	18-13-11	
			Gratien de l'Alaie	3.	11. aujour	8. 1538	1538	23-1-6	
			Martinon	1.	13. Juin	9. 3700	3700	18-10-11	
						10. 2923 11. 1200 12. 1250 13. 1300			
			Desbarye Doudard	3 1/6	18. 7 <sup>bre</sup>	14. 1400 15. 1450 16. 1500 17. 1157	12180	187-16-6	
90.	Juin	5.	Martinon	3.	12. 7 <sup>bre</sup>	18. 23000	23000	345-11-11	
				4.	12. 9 <sup>bre</sup>	19. 20000 20. 18000 21. 9000 22. 8000	20000	400-11-11	
124.	Juillet	6.	Martinon	3 1/3	24. 8 <sup>bre</sup>	23. 7000 24. 6000 25. 5000 26. 4000 27. 3000 28. 6000 29. 6100	60000	1000-11-11	
17	août	8.	La Botière Vallée	3	16. 9 <sup>bre</sup>	30. 6200 31. 6300 32. 3400	28000	120-11-11	
							162,544	2600-6-8	

Numéros des Enré gistremens.	DATES.		ORDRES.	Uiances.	Echéances, fixes.	Numéros.	Montant des Traités.	TOTAL.	Escompte.
	Mois.	Jours.							
			<i>Rapport</i>					162,574-11-0	2,600-6-8
			<i>Chazet &amp; Ogerme</i>	2	21 <sup>bre</sup>	33.	3,932-1-8	3,932-1-8	39-6-5
			<i>Jaffre</i>	3	3	34.	1,794-4-1	1,794-4-1	17-19-2
						35.	8,000-11-0		
193.	1781.					36.	7,500-11-0		
	7 <sup>bre</sup>	12.	<i>Daniel</i>	4	12	37.	6,500-11-0	33,323-3-2	333-4-8
						38.	6,000-11-0		
						39.	5,323-3-2		
			<i>Jaffre</i>	5		40.	11,000-11-0		
						41.	13,676-17-9	24,676-17-9	246-15-3
								229,300-6-8	3,267-12-2
				2	10 <sup>bre</sup>	42.	6,000-11-0	6,000-11-0	60-11-0
						43.	8,900-11-0		
217.	8 <sup>bre</sup>	10.	<i>Martinon</i>	4	10 <sup>bre</sup>	44.	7,500-11-0	24,900-11-0	468-17-9
						45.	8,000-11-0		
				4	17 <sup>bre</sup>	46.	10,000-11-0	10,000-11-0	200-11-0
						47.	8,900-11-0		
				5	18 <sup>bre</sup>	48.	9,100-11-0	18,000-11-0	150-11-0
						49.		288,200-6-8	1,456-11-2
						49.	20,000-11-0		
			<i>Buerne</i>	2	20 <sup>bre</sup>	50.	12,000-11-0		
						51.	6,455-10-0	24,455-10-0	444-11-0
						52.	6,000-11-0		
	9 <sup>bre</sup>	11.				53.	7,161-10-0		
			<i>La Botane &amp; vallée</i>	4	11 <sup>bre</sup>	54.	9,000-11-0	25,111-10-0	313-18-0
						55.	8,950-11-0		
								357,767-6-8	5,245-11-2
			<i>Pinsay</i>	4	16 <sup>bre</sup>	56.	2,300-11-0	2,300-11-0	46-11-0
				3	25 <sup>bre</sup>	57.	29,400-11-0	29,400-11-0	343-11-0
						58.	4,000-11-0		
						59.	2,900-11-0		
				3	17 <sup>bre</sup>	60.	2,800-11-0	15,000-11-0	225-11-0
						61.	2,700-11-0		
						62.	2,600-11-0		
			<i>Gerard</i>			63.	3,500-11-0		
						64.	3,000-11-0		
						65.	2,600-11-0	15,460-11-0	309-11-0
				4	16 <sup>bre</sup>	66.	2,500-11-0		
						67.	2,400-11-0		
						68.	1,460-11-0		
276.	7 <sup>bre</sup>	7.	<i>Gouinfrere</i>	4		69.	3,800-11-0	3,800-11-0	76-11-0
			<i>La Nite au</i>			48.		423,727-6-8	6,211

# D É P E N S E.

## PREMIER CHAPITRE.

A cause des Paiemens faits par le Comptable, pour l'acquittement des Dépenses du présent l'Exercice. 1781.

## PREMIERE SECTION.

### PREMIER ARTICLE.

### JOURNÉES D'OUVRIERS.

Mois	Jours.	Números des Enregistrements	Description	Montant	Centimes	Deniers
Jun	18.	111	Payés aux ouvriers, Menuisiers, Maatelots Gardiens portiers & Employés pour le mois de Juin	751	8	"
Juillet	16.	132	Idem pour le Mois de Service	916	12	6
Août	13	153	Idem pour Celui de Garde	1723	11	"
	24	169	Idem pour Celui d'Arrière	2036	18	"
	31.	167	Idem pour Celui de May	550	15	"
7 br				6188	17	6
	30	201	Idem pour le Mois de Juin cy	523	10	"
				6712	7	6
9 br	12	249	Idem pour le mois de Juillet	309	"	"
	29	266	Idem pour le Mois d'Août	292	"	"
				7309	7	6
10 br	17	280	Idem p. le mois de 7 <sup>e</sup> Cy	1182	15	"
				8492	1	6
1782 <sup>me</sup>	28	322	Idem pour le Mois de 7 <sup>e</sup> Cy	929	1	"
				9421	2	6
17 <sup>me</sup>	29	336	Idem pour le mois de 7 <sup>e</sup> Cy	271	15	"
				9692	17	6
18 <sup>me</sup>	30	349	Idem p. le mois de 7 <sup>e</sup> Cy	1233	10	"
				10916	7	6
			Idem au N. 159. 607. 3. Vont en sus dans la page d'arrière qui se lit à 1429. 10 <sup>e</sup>	607	18	0
			M. Soufflet me remet une ord <sup>e</sup> de Pay	10738	19	6



TROISIEME ARTICLE.

Attelages.

DATES.		Numéros des Enre- gistremens			
Mois.	Jours.				
Janv.	14	331.	Poude Gillet attelage du 1 <sup>er</sup> quartier ex...	2002	10 "
Mar	4	338.	Julien Morel p. J. du 2 <sup>e</sup> quartier de l'ancien de J. et avant	1286	10 "
	26	339	Le même p. J. en y ajoutant un p. de J.	1372	10 "
M. Soullatier remet				4661	10 "
A. en ord. de				4661	10 "

1. 0.  
1. id.  
1. id.  
1. id.









D A T E S.		Numéros des Enré- gistremens
Mois.	Jours.	

7 <sup>bre</sup>	3 <sup>re</sup>	370
	7	371
5 <sup>bre</sup>	30	386

*Rapport*  
 au <sup>m</sup> sieur *procurer* pour <sup>en</sup> 7<sup>bre</sup> 1781. de 11853 *l* de *fil de Carrey* X  
 au <sup>m</sup> sieur *du treget* <sup>en</sup> 7<sup>bre</sup> 1781 de *divers* *effets* X  
 a *Mathurin Nadam et Consort* <sup>en</sup> 7<sup>bre</sup> 1781. de 42,120 *l* de *fil de Carrey*  
*en* 7<sup>bre</sup> & 7<sup>bre</sup> 1781. *ly* X

27,226	12	8
5,274	11	8
19,727	14	11
37,731	19	14

*M. Tourette Remet*

89,960-18-6

- 1. *ore* de - 1950 -
- iq* - 3616 -
- 5,482 -
- 5,400 -
- 37,731 - 19 - 10
- 5,274 - 11 - 8
- 2367 -
- 3915 - 4 - 9
- 19,727 - 14 - 11
- 1,330 -
- 547 - 10 -
- 300 -
- 1309 - 9 - 2
- 1009 - 8 - 9
- 
- 89,960 - 18 - 6





ISLES DE FRANCE  
& de Bourbon. 1781.

DEUXIEME ARTICLE.

Frères d'Effets & Munitions.

DATES.		Numéros des Enré- gistremens				
Mois.	Jours.					
février	24	8	à M. Lemaron Directeur de la Messagerie en Cette Ville p. Transport de Bayonne en Capot de 70. Mille Diastres en 23. Ballots B. 3872 L.	2363	16	10
Mars	2	12	à M. Lehour D <sup>me</sup> des Diligences & Messageries pour Transport de Bayonne en Capot de 500. Mille Diastres	3468	5	"
avril	12	62	à Michel Guyon M <sup>o</sup> ou Chammarie Le <sup>o</sup> patrie pour frère de vant en Capot de 1248. Bombes & Boudes	X 422	5	6
	18	65	au <sup>o</sup> Khabon pour frère de vant en Capot de divers Effets	X 1568	15	"
	19	66	à Louis Stephan p. frère de vant en Capot de 6670 Moutets	X 564	14	"
	27	70	à <sup>o</sup> Bernagueu p. frère de vant en Capot de 153982 L. Boudes	X 1078		
		71	M <sup>o</sup> Linoue p. p. de 74,373 L. en Bombes	X 520	12	6
		72	Pierre Lédars p. p. de 92,244 en Bombes & Boudes	X 645	15	"
	28	73	Joseph Chateau p. p. de 64. C <sup>o</sup> 1/4 en Bombes	X 899	10	"
	30	74	Reni Braudry p. p. C <sup>o</sup> 1/5 en	X 907	11	"
May	10	77	Georges Chebaud p. p. de 23. C <sup>o</sup> 1/20. Effets d'artillerie	X 322	14	"
	12	80	au <sup>o</sup> Bourailles C <sup>o</sup> de Languie p. 30. 7/8 en	X 370	10	"
	16	81	à Joseph Guyot p. p. de 90. C <sup>o</sup> en Bombes	X 1260	"	"
May	25	85	O. Lédars p. p. de 5. C <sup>o</sup> 7/80 en p. Effets d'artillerie	X 71	4	6
juin	31	140	O. Lédars p. p. de 55. C <sup>o</sup> 35/80. de Munitions	X 554	7	6
juin	19	102	au <sup>o</sup> Quintin Victorio pour C <sup>o</sup> p. Transp <sup>o</sup> d'argent de Brien en Capot	1792	"	"
août	24	161	p. Rouvel frères p. p. de 225. C <sup>o</sup> 61. 70 en Effets M <sup>o</sup>	X 31057	6	5
sept	19	206	M <sup>o</sup> admiral et fils ainé pour moitié de frère de vant Les Carismis	X 47,866	10	3
		208	Les mêmes pour p <sup>o</sup> moitié de frère de Levrière Le Minon	X 77,646	11	3
		210	pour première moitié de frère de Le Comte de M. de	X 89,435	18	9
		236	M. M. de Lays frères pour frère de Le Comte de M. de	X 57,212	3	9
			M. M. de Lays frères pour frère de Le Comte de M. de	X 18,830	12	6
				290991	16	6

DATES		Numéros des Enré- gistremens			
Mois.	Jours.				
L <sup>bre</sup>	7	275	Julien Jacques M <sup>re</sup> Delacabanne la Noire Esprit		
			le fret de navire au port de St E. de la Rochelle x 547 10 "		
	28	285	M <sup>re</sup> Bouderville fondeur dep <sup>ou</sup> des armateurs du		
			N <sup>re</sup> Leonard Esprit f. 1 <sup>re</sup> moitié de fret sur le dit N <sup>re</sup> 21175 " "		
			ensemble fondeur de f. des armateurs du N <sup>re</sup>		
O		287	le Sèvre f. 1 <sup>re</sup> moitié de fret sur le dit N <sup>re</sup> 21126 6 "		
		289	ensemble en ladite qualité f. 1 <sup>re</sup> moitié		
			de fret du N <sup>re</sup> de Jean Louis Cy ..... 21241 15 8		
	29	292	M <sup>re</sup> Deschatelets armateur de la Rosalie		
			1 <sup>re</sup> moitié de fret sur le dit N <sup>re</sup> ... 21037 10 "		
O		304	M <sup>re</sup> de comorre fondeur de f. de M <sup>re</sup> le ray &		
			Charet Clartois armateur du N <sup>re</sup> Eugénie		
Fevrier	1 <sup>er</sup>	332	M <sup>re</sup> Courant fondeur dep <sup>ou</sup> des S <sup>rs</sup> Guavis et fide		
			pour 1 <sup>re</sup> moitié de fret de fret de frets Embarras sur le		
			N <sup>re</sup> Louise f. l'Isle de France d'Arroy de M <sup>re</sup> de		
Aout	16	367	avec Sabou du 18. Janvier 1782. Cy ... 73072 3		
		368	M <sup>re</sup> Nouvel fondeur armateur du N <sup>re</sup> L'union f. la Seconde		
			moitié de fret de frets chargés sur le dit Navire		
7 <sup>bre</sup>	12	372	cy ... 20488 19		
			31401 1		
			M <sup>re</sup> Delayer armateur d'un navire d'Espérance f. la		
Septembre	17	373	Seconde moitié de fret de frets chargés sur le dit N <sup>re</sup> Cy ... 18830 12		
			570720 13		
			M <sup>re</sup> Deschatelet armateur du N <sup>re</sup> la Rosalie f. la Seconde		
8 <sup>bre</sup>	23	374	moitié de fret des Effets chargés sur le dit N <sup>re</sup> Cy ... 21037 10		
			au même f. id de id du transport des passagers embarqués		
			sur le dit N <sup>re</sup> pour l'Isle de France Cy ... 3450		
9 <sup>bre</sup>		375	M <sup>re</sup> Le Noyet & Charet Clartois armateur du N <sup>re</sup> Eugénie		
			f. la 2 <sup>e</sup> moitié du transport des passagers embarqués sur le dit N <sup>re</sup> Cy ... 17940		
			M <sup>re</sup> Vincent fondeur de procuration de M <sup>re</sup> d'Amirault f. Seconde		
10 <sup>bre</sup>		378	moitié de fret sur le N <sup>re</sup> le Brisoy		
		380	au même f. id de id sur le N <sup>re</sup> le Samir		
		382	au même f. id de id sur le N <sup>re</sup> le Mauvepar		
		384	M <sup>re</sup> d'Arzan fondeur de procuration de M <sup>re</sup> d'Arroy		
11 <sup>bre</sup>			f. fret sur le N <sup>re</sup> le Castor Cy ... 36124 13		
			la suite Newoyée au f. 12. 873568 10		

et autres  
provisions  
de nourriture

TROISIEME SECTION.

Appointemens.

DATES.		Numéros des Enrê- gistremens	Texte				
Mois.	Jours.						
Du 13. Mars 1781							
		23.	Liste de forme p <sup>r</sup> ses appointemens des 12. p <sup>r</sup> es jours de Mars 1781. Cy	X	50	11	1
0	Mars	19	à M. de St. Michel M <sup>e</sup> decin et Conseiller à l'Esp <sup>e</sup> de forme pour ses app <sup>ts</sup> du 1 <sup>er</sup> p <sup>r</sup> 1781. au 22. Mars	X	683	6	8
0		31	M. La Vergne Chirurgien Major à l'Esp <sup>e</sup> pour son sal <sup>re</sup> p <sup>r</sup> 1781. Cy	X	1150	"	"
0	Mars	28	cinquieme Comm <sup>e</sup> Chirurgien des hopitaux de l'Esp <sup>e</sup> de France	X	300	"	"
0	Juin	14	à M. Dary de Richeville Conseiller au Conseil superieur de l'Esp <sup>e</sup> de France p <sup>r</sup> ses app <sup>ts</sup> ant <sup>er</sup> p <sup>r</sup> jusqu'au 15 p <sup>r</sup>	X	687	10	"
10	Juin	15	cinquieme pour ses appointemens à Comptes du 15 Juin jusqu'au 15 Juin 1781. Cy	X	125	"	"
8		30	aux sieurs de Maurice de Chartres pour un mois D'avance D'appointemens sur leur Traitement Cy	X	300	"	"
9	0	16	M. Perichon sous lieutenant au Regiment de St. Esle de France app <sup>ts</sup> du Mois de Janvier	X	2596	7	9
9	5	28	deuxieme p <sup>r</sup> au mois de Janvier	X	116	12	4
5	0	19	M. Cordé Lieutenant Ingenieur à Pondichery Du second et 3 <sup>e</sup> me quartier Cy	X	2829	11	5
12	6			X	450	"	"
13	4	10	M. Gouly Chirurgien aide major à l'Esp <sup>e</sup> de France appointemens Du Mois de Dec <sup>br</sup> Cy	X	3279	11	5
10	"			X	66	12	4
	11	316	M. Cordé Lieutenant Ingenieur cy devant Employé à Pondichery p <sup>r</sup> 8. 9. et X <sup>e</sup>	X	3346	7	9
			M. Soultet de Remet	X	225	"	"
			<del>M. Soultet de Remet</del>		3571	7	9
5	18	9	1 <sup>er</sup> ord <sup>re</sup> de		3571	7	9
6	11	5	addition de N <sup>o</sup> 139. par le aux avances d'app <sup>ts</sup> p <sup>r</sup> 19. p <sup>r</sup>		300	"	"
2	3	9	M. Soultet de Remet 1 <sup>er</sup> ord <sup>re</sup> de Dec <sup>br</sup>		3271	7	9
4	12	9					
8	10	1					

233 6-8  
50-11-1  
283-17-9

# avances & D'appointemens

DATES.		Numéros des Enre- gistremens			
Mois.	Jours.				
1781. Mars	13.	19.	à M. de Miredouzey Cap <sup>m</sup> au Régim <sup>t</sup> . Diarboit		
			Destiné à servir d'aide de Camp, al <sup>te</sup> de France p. 4. Mois d'avance	X 666	13 4
0 0.	"	20.	au s <sup>r</sup> . Berichou de Beauplan sous-lieuten <sup>t</sup> au Régim <sup>t</sup> .		
			de L <sup>te</sup> de France pour 4. Mois d'avance de pp <sup>te</sup>	X 466	13 1
0 0.		25	à M. de Carles Lieuten <sup>t</sup> . Colonel au Régim <sup>t</sup> . Depouichery		
			pour 4. Mois d'avance aux officiers dudit Régim <sup>t</sup> .	X 29,893	6 8
0 0.		26.	à M. Le Normand Chirurgien Major au Régim <sup>t</sup>		
			Depouichery pour 4. Mois d'avance cy	X 1,000	" "
0 0.	19	42.	à M. de St Michel pour 4. Mois d'avance de ses		
			appointemens cy	X 1,733	6 8
0	20	44.	à M. Larvigne Chirurgien Major de L <sup>te</sup> de France		
			idem p. 4. Mois d'avance cy	X 600	" "
Jun	13.	91.	à M. Barry de Richerville p. 4. Mois d'avance cy	X 1,000	" "
		92.	à M <sup>re</sup> . D'herville Riviere, & Berin Lieuten <sup>t</sup> d'artillerie	X 1766	13 4
		94	à M <sup>re</sup> . Mutter la Rondelet Cap <sup>m</sup> et. sous-lieuten <sup>t</sup> au Régim <sup>t</sup> de L <sup>te</sup>	X 1466.	13 4
				38,593 -	6 8
1781. Juin	20.	199.	aux S <sup>rs</sup> de Maurice, de Chartes, p. d'avance d'app <sup>te</sup>	300 -	" "
				38,893 -	6 8

M. Soultet de Nemet

1 <sup>re</sup> Ordon <sup>n</sup> de	8,393 - 6 - 8
1 - id - id	666 - 13 - 4
1 - id - id	29,899 - 6 - 8
	38,893 - 6 - 8

Supplément d'appointemens.

DATES.		Numéros des Enre- gistremens			
Mois.	Jours.				
Mars	6	117	à M. de Lafitole Cap <sup>te</sup> en 2 <sup>e</sup> au Régiment d'artillerie pour supplément d'app <sup>te</sup> aux avances qu'il a deeu à l'embarquement	X	333 6 8
May	7	176	à M. de St. Michel Medecin du Roy & Conseiller à l'Hotel de France pour supplément d'avances d'appointemens cy		600 " "
Juin	27	120	à M. de La Grandville Commissaire en Chef en Apres pour supplément d'app <sup>te</sup> pendant les 6. D <sup>rs</sup> Mois de 1781		1500 " "
Nov	8	148	à M. Olivier Ch <sup>te</sup> Major pour supplément d'app <sup>te</sup> p <sup>er</sup> cy		100 " "
					<hr/>
					2533 6 8
J <sup>br</sup>	27	195	M. Le Corvaisier Garde Magasin pour suppl <sup>te</sup> d'app <sup>te</sup> pour le service des Colonies. Cy		200 " "
					<hr/>
					2733 6 8
A <sup>br</sup>	17	211	M. Even Commissaire Juramentaire pour supplément d'appointemens		250 " "
	31	229	M <sup>re</sup> Olivier Ch <sup>te</sup> Major 1 <sup>er</sup> en second quartier		100 " "
					<hr/>
					3083 6 8
X <sup>br</sup>	5	273	M. Grondel Brigadier Command. le R <sup>gt</sup> aux supplément d'app <sup>te</sup> p <sup>er</sup> les 6. D <sup>rs</sup> Mois de 1781		1000 " "
1782. J <sup>br</sup>	16	315	M. Olivier Ch <sup>te</sup> Major de la Marine pour 1 <sup>er</sup> de 2 <sup>e</sup> quartier Cy		100 " "
	18	318	M. de La Grandville Commissaire en chef pour supplément d'app <sup>te</sup> au 1 <sup>er</sup> Juillet au 1 <sup>er</sup> 9 <sup>br</sup> cy		1133 6 8
	28	323	M. de Grondel Command. du R <sup>gt</sup> aux 1 <sup>er</sup> de 6. D <sup>rs</sup> Mois cy		1000 " "
		330	M. Le Corvaisier Garde magasin p <sup>er</sup> 1 <sup>er</sup> de 6. D <sup>rs</sup> Mois cy		200 " "
					<hr/>
					2433 6 8
					<hr/>
					6516 13 1



DATES.		Numéros des Enré- gistremens
Mois.	Jours.	

1782. ~~Janvier~~ <sup>Mars</sup>

1. 337.  
30-311.

M. Lén C<sup>te</sup> J<sup>re</sup> Supplément D'appointemens  
 C. D<sup>re</sup> M<sup>re</sup> de Cy ..... 250.  
 M. Olivier Ch<sup>re</sup> Major B. J<sup>re</sup> D<sup>re</sup>  
 M<sup>re</sup> de Cy ..... 100.

Rapport ..... 6,516 13 4

350

6,866 13 4

M. Soultetier remet

1.<sup>er</sup> ordre De 5993-6-8.

1. - id - id - 999-6-8

6866-13-4

ISLES DE FRANCE  
& de Bourbon. 1781.

A compte aux Familles des Ouvriers engagés.

DATES.		Numéros des Enre- gistremens			
Mois.	Jours.				
Mars	6.	17.	à M <sup>o</sup> . de la filolie Cap <sup>m</sup> en 2 <sup>o</sup> au Régim <sup>t</sup> . D'australie pour supplément aux avances qu'il a reçu à l'embarquement cy...		
Mars	6.	18.	à Mathieu Petteo & pierre Cauti Distillateurs d'auvergne à payer à compte leurs Gages dans la Colonie del'Isle de France	1080	
7 <sup>bre</sup>	8.	170	Guillemette Chon f <sup>o</sup> de M <sup>o</sup> . Tanguy Calfat	150	
"	"	171	Julienne Dano f <sup>o</sup> de Julien Jouis f <sup>o</sup> de Guillas Boutier	200	
"	"	172	Jeanne Gigadua f <sup>o</sup> de M <sup>o</sup> . Dollé Voilier cy	150	
"	"	173	M <sup>o</sup> . Jeanne Vincent f <sup>o</sup> de Gilles Hubert Voilier cy	300	
"	"	174	Vincente Coulyouet f <sup>o</sup> de Jerome Ferme forgeron	150	
"	"	175	annette Leland f <sup>o</sup> de René Leprieux Charpentier	180	
"	"	176	Joseph de venach f <sup>o</sup> de Jean Marchant forgeron	250	
"	"	177	Vincente Evens Mere de Louis Gabigo Voilier	150	
"	"	178	Margdelaine Grièrel f <sup>o</sup> de J <sup>o</sup> . Renaudin portier	200	
"	"	179	Julienne Le Goffe f <sup>o</sup> de Jean Marie Motayer Calfat	120	
"	"	180	Jeanne Auffret f <sup>o</sup> de Jacques Thibaud ferrurier	250	
"	"	181	Jeanne Calvi f <sup>o</sup> de Julien Hervé forgeron	225	
"	"	182	M <sup>o</sup> . Denise f <sup>o</sup> de Jean Marie Guillotin forgeron	200	
"	"	183	Jeanne Doucelet f <sup>o</sup> de J <sup>o</sup> . Argois Charpentier	200	
"	"	184	Jeanne Luo Mere de Julien Portanguin Couvreur	200	
				2925	
9 <sup>bre</sup>	5.	238	Marie la Bourne Mere de Jean Jago Cord	1005	
1782.				50	
May	2	349	aux familles des ouvriers Engagés p <sup>o</sup> l'Isle de France p <sup>o</sup> 16 mois de Subsistance qui leurs est laissée par lesd. ouvriers sur leurs Gages	4055	
9 <sup>bre</sup>	26.	388	aux familles des ouvriers Engagés p <sup>o</sup> il de deup <sup>o</sup> 2 <sup>o</sup> mois 1781.	891	13 4
Ajoute la somme de 65. 10. 9 pour les 4. d'ouvriers				4916	13. 4.
à J <sup>o</sup> . J <sup>o</sup> . de celle de 3866. 13. 4. payée nette cy				65. 10. 9	
				5012.	4. 1.



ISLES DE FRANCE  
& de Bourbon. 1781.

QUATRIEME SECTION.  
PREMIER ARTICLE.

Solde des Recrues en Dépôt.

DATES.		Numéros des Enré- gistremens				
Mois.	Jours.					
Jan <sup>vr</sup>	21.	16	à M. de Gailliot Major des Troupes de Ceport pour la solde & subsistance des soldats en dépôt des Recrues pendant le mois de Jan <sup>vr</sup> 1781. Cy .....	1,174	11	3
Mar <sup>s</sup>	21.	116	au même pour la solde des Bras officiers et soldats en dépôt des Recrues pendant le mois de Fev <sup>r</sup> 1781. Cy .....	1,591	5	9
avril	19.	167	au même pour la solde et subsistance des Bras officiers et soldats en dépôt des Recrues .....	1,438	7	1
May	19.	182	au même pour la subsistance des soldats en dépôt des Recrues pendant le mois d'avril 1781 Cy .....	1,677	8	6
Juin	23.	111	au même pour la solde et subsistance en dépôt des Recrues pendant le mois de May 1781. Cy .....	2,266	11	10
Jul <sup>et</sup>	20.	131	au même pour solde et subsistance en dépôt des Recrues pendant le mois de Juin 1781. Cy .....	1,118	5	9
août	21.	157	M <sup>r</sup> de Gailliot sp <sup>l</sup> Idem en Juillet Cy .....	1,899	1	2
				11,159	14	4.
7 <sup>bre</sup>	17.	192	au même pour la solde en dépôt des Recrues en août 1781. Cy .....	2,756	"	"
8 <sup>bre</sup>	19.	214	au même pour Jour en 7 <sup>bre</sup> Montant à Cy .....	13,915	14	4
				2,270	13	9
	31.	224	pour Jour des 21. par Jour d'8 <sup>bre</sup> Cy .....	22,841	18	7
				25,471	6	8
20.	29.	294	M. Dubail Cap <sup>te</sup> aide major de B <sup>on</sup> aux <sup>re</sup> de Colonies pendant le mois de Sep <sup>tem</sup> 1781, p. Solde de 6. D <sup>es</sup> Jour <sup>s</sup> d'8 <sup>bre</sup> 1781. ....	11,706	14	6
	29.	295	au même pour la Solde du mois de Sep <sup>tem</sup> 1781. Cy .....	2,713	2	8
20.	29.	296	au même pour le compte d'admission d'austrasie pendant le mois de Sep <sup>tem</sup> .....	3,913	17	2
20.	29.	297	au même sp <sup>l</sup> Jour d'admission d'austrasie pendant le mois d'8 <sup>bre</sup> .....			
1782	Jan <sup>vr</sup>	28	327 au même pour Solde de B <sup>on</sup> de B <sup>on</sup> auxiliaire de 2 <sup>de</sup> Cy i. M. Souilletier remet. 1. Ord <sup>re</sup> de 25,472-2-3 1. id - id - 62,903-10-9 88,375-13-0	23,764	13	7
				88,374	17	5

# Soldes au Régiment d'Austrasie

DATES.		Numéros des Enre- gistremens			
Mois.	Jours.				
0	Septembre	27	10.	à M. Domartin Cap <sup>u</sup> Command. le détachem <sup>t</sup> . du Régim <sup>t</sup> . d'Austrasie p. l'app <sup>o</sup> des off <sup>rs</sup> . La solde & sub <sup>o</sup> . des bas off <sup>rs</sup> .	6,603 17
0	0	6	15	au même pour le détachement dudit Régim <sup>t</sup> . en garnison à Couray pour les app <sup>o</sup> des off <sup>rs</sup> . La solde & sub <sup>o</sup> . des soldats vid. sup <sup>o</sup> .	8,518 10
0	0	20	43.	au même pour les app <sup>o</sup> des off <sup>rs</sup> . La solde & sub <sup>o</sup> de l'ensemble des bas off <sup>rs</sup> et soldats vid. Régim <sup>t</sup> . pend <sup>t</sup> . le mois de novembre.	1,858 14
1781.	Janv	29.	296	à M. Dubail décompte d'un détachement d'Austrasie en g <sup>de</sup> Coy	1,251 11 7
		"	297	au même p. l'ord <sup>re</sup> pend <sup>t</sup> . le mois de Dec <sup>br</sup>	1,267 15 9
				M. Soultetier remet	19,198 13
				l. ord <sup>re</sup> de	19,198 13 1

# Soldes au Régim<sup>t</sup>. de Pondichery

0	1781. Juin	19	108.	à M. Muller Cap <sup>u</sup> Command. le Régim <sup>t</sup> . de Pondichery pour la solde dudit détachem <sup>t</sup> . de deux jours d'avis de congé	91 "
0	0	"	109	au même pour les appointemens & rappels pend <sup>t</sup> . le mois de Juin courant cy.....	17,362 5
			107	au même pour le rappel de la haute paye de trois Bas officiers et soldats dudit détachement	
	0	Juillet	111	429. au même pour le décompte des Bas off <sup>rs</sup> & Soldats dudit Régim <sup>t</sup> . qui ont rejoint fuit. av <sup>o</sup> . de ce jour.	165 14
				M. Soultetier remet	17,619
				l. ord <sup>re</sup> de	17,617 19 8.

# artillerie

0	0	Juin	15	99.	à M. Dherville p. solde du Rég <sup>t</sup> . d'artillerie	55 11
0	0	0	100	"	au même pour le	11,357 9
				M. Soultetier remet	11,413	
				l. ord <sup>re</sup> de	11,413 "	

# Haute Payée

DATES.		Numéros des Entrées giltremens		
Mois.	Jours.			
juin	15	98	à M. Dherville haute paye et veterane du Regt d'artillerie	666 15 "
	19	107	à M. Moutet Cap <sup>u</sup> du Regt de poudrieres p. Mappel 3 <sup>e</sup> de 3. 8. 1782	215 15 "
1782	Janv <sup>r</sup>	28	326 M. subail Cap <sup>u</sup> aide Major du Bataillon auxilire pour haute paye à divers bas officiers pour veteranes	912 10 "
				850 11 "
				1763 1 "

## M. Soultetaw Benet

1. ord <sup>e</sup> de	850 11 "
1. id id	666 15 "
1. id id	215 15 "
	1763 1 "

## Substances

1782	28	328	M. subail Cap <sup>u</sup> aide Major du B <sup>on</sup> aux <sup>u</sup> pour Substances des detachemens de poche poudriere V. Picardie cy	48 4 9
			M. Soultetaw Benet	
			1. ord <sup>e</sup> de	48 4 9

## Logement

juin	15	97	à M. Dherville Logent du detach <sup>mt</sup> d'artillerie cy	52 "
	19	105	à M. Moutet et Boudet off <sup>rs</sup> de poudrieres p. J. S.	14 3 4
				66 3 4
1782	Janv <sup>r</sup>	28	328 M. subail pour Logement du B <sup>on</sup> aux <sup>u</sup> pendant les six derniers mois cy	1155 "
				1221 3 4

## M. Soultetaw Benet

1. ord <sup>e</sup> de	1055 "
1. id id	66 3 4
	1121 3 4

Sera payé sur les déquans Est. de 1782  
1782. 100<sup>e</sup> " "

# Livre de Bord

DATES.		Numéros des Enre- gistremens			
Mois.	Jours.				
0	Mars	13	21.	à M. de Mire Doudey fr. Luy Lemo lieu de lit de Bord	- 50 "
0	"	"	22.	au fr. perichon de Beauplan fr. fr. suite N. les 2. ans	- 50 "
0.	"	"	27.	au fr. Normand Chirurgien Major de Pondichay fr. fr.	- 50 "
0.	"	"	30.	à M. de Carles fr. Lemo lieu de Lits de Bord autre de Pondichay	1900 "
	Juin	15	96.	à M. de Oherville Avoué et perier fr. fr.	150 "
			106.	à M. de Maillet et Bonnetette pour Jemey	100. "
			27	116. à M. de Lechausse fr. fr. pendant la traversée	50 "
					2350 "
	Jul	29	299	à 10 fr. Embarqués p. les Colonies	950 "
					2300 "

Porté aux Dépenses Extra  
fr. 27. N°

ISLES DE FRANCE  
& de Bourbon. 1781.

LITS MILITAIRES.

DATES.		Numéros des Entré- gistremens			
Mois.	Jours.				
1782. Janv.	10	308.	M. Bourgeois pour Loyer des lites Militaires fournies pour le couché des Soldats de Recrues pendant Le 3 <sup>em</sup> quartier cy.....	1266	16 "
Mar.	29	340.	Le même p. Jour 1 <sup>er</sup> quartier cy.....	942	16 "
		341.	Le même p. Jour 2 <sup>em</sup> quartier cy.....	1177	18 "
		342.	Le même p. Jour 3 <sup>em</sup> premiers Jours d'8 <sup>me</sup> cy.....	723	14 "
				4111	4 "
M. Soultetier Nemet 1. orou de.....				4,111	4



# Engagemens

D A T E S.		Numeros des Enre- gistremens			
Mois.	Jours.				
0	fevrier	21.	7.	à M. de Groudel B. <sup>te</sup> des armées du Roy Command. <sup>t</sup> la Troupe de Repose p. l'engagement d'un homme incorporé,	85 "
0	Mars	14.	31.	à M. de Carles Lieutenant Colonel faisant fonction de Major au Rég. d'Artois p. supplément d'engagement,	2,430 "
0			32.	au même pour Engagemens Et Reengagemens de divers hommes incorporés dans ledit Régiment Cy	2,025 "
0.		24.	48.	à M. de Groudel Commandant la Troupe de Repose pour l'engagement du S. <sup>r</sup> Jean Georgeot engagé pour son	85 "
0.	Juin	19.	104.	au S. <sup>r</sup> Jean B. <sup>te</sup> prêtre 1. <sup>er</sup> Canonier au détachement de l'artillerie de M. <sup>se</sup> pour engagement de 8. Comb.	30 "
					4,655 "
	X <sup>bre</sup>	29.	300	M. <sup>se</sup> du Bail p. l'engagement de 2 hommes en g. <sup>re</sup> Cy	170 "
		30.		au même p. engagement de 12 hommes en g. <sup>re</sup>	1105 "
					1275 "
1782.	Janvier	28.	329	au même p. id. en L. <sup>bre</sup> de 3 hommes	255 "
					6185 "

M. Poultetier Remet

1. orme de	4455
id	30
id	1700
id	6185

DEUXIEME ARTICLE.

Demi - Solde à la Mer.

DATES.		Numéros des Enrô- gistemens			
Mois.	Jours.				
6 Mars	15	75	M. de Carles p. le. solde des Bras offerts soldats du Reg. de Ponsichery Emb. sur S. diff. de 2 ans	x 7557	" "
Jun	29	115	à M. De Guillot p. le. solde de 1771. Bras offerts & soldats du dépôt des Nécros Emb. p. le. Solde de France	x 2255	6 9
Jul	6	123	à M. Mallet p. le. solde de 1771. Bras offerts et soldats du Reg. de Ponsichery emb. p. le. 70.	x 777	" "
"	"	125	à M. Dherville de 21. Bras offerts et soldats d'artillerie emb. p. le. 70	x 768	16 8
"	20	133	à M. de Guillot p. le. solde de 1771. Bras offerts et soldats du Reg. Daustranie Emb. sur la Rosalie	x 186	2 1
"	"	135	au même p. le. solde de 1771. Bras offerts et soldats du Reg. de Ponsichery emb. sur le Jean Louis	x 123	11 "
7 <sup>bre</sup>	22	194	M. de Carles L. Colonel au Regiment de Ponsichery 2. Mois d'absence de demy solde aux officiers et Bras off. sans Régim. Embarqués pour le Solde de France	x 1665	15
9 <sup>bre</sup>	22	255	76. Bras offerts et Soldats du Regiment de Vexin et de corse destinés pour le Solde de France Emb. sur laigle	x 13333	11 6
"	"	255	M. Bras offerts et Soldats du Regiment de Ponsichery et de corse destinés pour le Solde de France Emb. sur laigle	x 1016	13 11
"	"	259	A. Fusilliers du Regiment de Ponsichery destinés pour le Solde de France Emb. sur laigle	x 627	11 3
"	"	260	B. Soldats sans Régiment destinés pour le même Régiment Embarqués sur le S. Laigle	x 51	7 3
"	"	263	M. de moy Cap. au Regiment Daustranie p. le. solde de 178. Bras offerts sans Régim. Emb. sur le M. de Carles	x 2430	" "
"	"	264	78. Bras offerts et Soldats pour le même sur le Bourgeois de Carles du Regiment de Ponsichery	x 948	1
				<hr/>	
				18416	15 10
29	298		M. de Carles p. le. solde de 1771. Bras offerts		
28	329		Le même p. le. solde de 1771. Soldats en France		
				<hr/>	
				24493	5 6

1782. 7<sup>bre</sup>  
nul porté aux Engagemens





ISLES DE FRANCE  
& de Bourbon. 1781.

SIXIEME SECTION.

Journées d'Hôpitaux.

DATES.		Numéros des Enré- gistremens		
Mois.	Jours.			
8 <sup>bre</sup>	19	215	M. Castellan du venu directeur et Trésorier de l'hôpital de cette ville Journées d'hôpitaux pendant les 8 <sup>bre</sup> 1781. 6 6	1844 6 6
1782. avril	16	311	la même pour le traitement desiré par l'administration de l'Isle de Bourbon pendant les mois d'avril May, Juin, Juillet, août. 8 <sup>bre</sup> 1781. 6 6	5306 10 "
			M. Boullétreu Remet	6950 16 6
			A. Orger de	6950 16 6









ISLES DE FRANCE  
& de Bourbon. 1781.

# HUITIEME SECTION.

Dépenses extraordinaires.

## PREMIER ARTICLE.

Nourriture de Passagers au compte du Roi.

DATES.		Numéros des Enre- gistrémens			
Mois.	Jours.				
Mars	21.	145	à M. de la Bastonne Cap <sup>m</sup> de la flûte la Philippe de Nourissard de <sup>m</sup> de <sup>m</sup> Michel père et fils	690	" "
May	10.	78	à M. de <sup>m</sup> Lilière Cap <sup>m</sup> de la flûte le Nèker N <sup>re</sup> Mahales et Richville	690	" "
Juin	19	102.	à M. Noël Cap <sup>m</sup> de la flûte le perou N <sup>re</sup> de M <sup>re</sup> Boudelet	345	" "
	22.	112.	à M. de <sup>m</sup> Pongul Cap <sup>m</sup> de la flûte le Nèker N <sup>re</sup> de M. de Coltonia Lieutenant de Vau	345	" "
	27.	118	à M. Gaucherame Cap <sup>m</sup> de la flûte le Malborough N <sup>re</sup> de M. Dherville et Rivière	690	" "
Nov	24	162.	pour Roussel frères p <sup>re</sup> moitié du N <sup>re</sup> de passagers pour le Navire L'union Cy	7205	" "
				9965	" "
J <sup>bre</sup>	10	186	à M <sup>re</sup> Pharet & Cozanne armateurs de la Corvette L'impatient p <sup>re</sup> la moitié du Transport et de la N <sup>re</sup> de passagers Embourgeois sur la Corvette Cy	4,000	" "
				13965	" "
fé	19	205	M. Bourillon G <sup>re</sup> Moitié de transport et de la N <sup>re</sup> de passagers sur le Navire L'entrepreneur	1650	" "
		207	M <sup>re</sup> armateurs et fils aîné 7 dem sur Transport et N <sup>re</sup> de passagers sur le N <sup>re</sup> Les Trois amis Cy	11150	" "
		209	Les mêmes pour 7 dem sur le N <sup>re</sup> L'union	5275	" "
		211	Les mêmes pour 7 dem sur le N <sup>re</sup> Le Demouré Cy	28835	" "
		21	M <sup>re</sup> Delaye frères pour 7 dem sur le N <sup>re</sup> Les perou	7605	" "
2 <sup>bre</sup>	28	286	M. Bouderville fondeur de p <sup>re</sup> des armateurs du N <sup>re</sup> Le Grand St. Pierre p <sup>re</sup> moitié du N <sup>re</sup> de passagers. 3825	149640	" "
		288	la même en ladite quantité p <sup>re</sup> la moitié du N <sup>re</sup> de passagers sur le N <sup>re</sup> le perou, 3400		
				7225	" "

DATES.		Numéros des Enre- gistremens			
Mois.	Jours.				
					149,640 "
				Raport en ligne	7,225 "
0	X <sup>bre</sup>	28	290	Mr. Bouderville Fondé de N. de la com. du N. le Jean Louis p. 1 <sup>re</sup> moitié du N. de passagers	8,900 "
0		29	293	Mr. Deschatelet armateur de la Rosalie p. 1 <sup>re</sup> moitié de N. de passagers sur le N. N. 344	3,440 "
0.		29	304	Mr. de Comorre Fondé de N. de la com. le ray et Charles Clontais 1 <sup>re</sup> moitié de N. de passagers sur le N. Eugénie	17,940 "
		"	303	S. Briard Cap <sup>me</sup> du Naigant L'Alexandre Transport de l'Isle de Rhé en report de 113 Solvats du dépôt de l'Isle de Rhé	430 "
1782. Janvier		28	321	Mr. Viau p. Transport et N. p. un passage au Compte du Roy sur le N. L'Antoine	893 6 8
	fév <sup>r</sup>	1.	333	Mr. Constant Fondé de N. des N. Grands et fils de N. de la 1 <sup>re</sup> moitié de Transport N. de passagers Embarkés sur le N. p. la 5. Jte d'envoye de Mr. Boutin avec lettre du 18. Janv <sup>r</sup> Cy.	26,105 "
	Jun	17	354	Mr. Delage armateur du Navire L'Espérance deuxième moitié de Transport et Nouriture de passagers Embarkés sur le N.	7,605 "
		18	358	Mr. Puchelberg Fondé de N. des armateurs du N. de N. de la com. pour p. de la 1 <sup>re</sup> moitié	16,500 "
	Juillet	12	359	Mr. Charrette & Oume armateur de la Côte l'impatient p. la 1 <sup>re</sup> moitié du transport et nourriture des passagers Embarkés sur le N.	10,000 "
	Aout	3	365	Mr. Noque suite de la Bistourre p. la Nouriture de deux passagers du 21 Juillet au 30 7 <sup>bre</sup> 1781 Cy.	576 "
		16	366	Mr. Noupel freres armateurs du N. L'union p. la 2 <sup>me</sup> moitié du transport et de la nourriture des passagers Embarkés sur le N. N. cy.	7,205 "
	7 <sup>bre</sup>	17	373	Mr. Deschatelet arm <sup>eur</sup> du N. la Rosalie p. la seconde moitié du transport des passagers p. l'Isle de France Cy.	3,150 "
			374	Mr. le Noyecharrette et Charter arm <sup>eur</sup> du N. L'union p. la 2 <sup>e</sup> 1/2 du transport des passagers p. l'Isle de France Cy.	17,940 "
				La suite de p. 110.	21,390 "
					228,338 6 8
					188,478 6 8
					37,915 "
					893 6 8
					214,583 6 8
					9,255 "
					228,338 6 8
					11,781 "
					42,519 6 8
					235,619 6 8

DEUXIEME ARTICLE.

Conduites à Divers.

DATES.		Numeros des Enre- gistremens			
Mois.	Jours.				
Mars	2	13	à Louis Bringuolle fusilier du Regiment Dauphinois pour sa Conduite à Gueniville en Lorraine.....	+ 20	16 "
	3	14	à Pierre Lauer soldat du Regiment de sa Conduite à Auray	+ "	16 "
	14	31	au N. Nicolas Nesterd soldat du Regiment de sa Conduite à Paris	+ 8	" "
	15	36	au N. prot Grenadier de pondichery de sa Conduite à Villefranche..	+ 22	" "
		37	à Louis Quinson et au N. Jean Chez eux à Versailles	+ 20	" "
		38	à G. Godot et au pour Louis Conduite chez eux à	+ 42	" "
		39	à Jean Maillane de sa Conduite à Paris	+ 1	" "
		40	à Paul Desentz pour sa Conduite à Niort en Poitou	+ 10	" "
	31	54	à J. Martin soldat du Regiment Dauphinois de sa Conduite à Auray	+ "	16 "
avril	4	59	à Jean B. Dartois fusilier au dépôt des Recrues & au N. Grenadier	+ 52	13 "
		60	à Denis Ambroise & au pour Jean en divers lieux	+ 69	8 "
	20	68	à Joseph Briner soldat du Regiment de pondichery de sa Conduite à Valmy	+ 32	" "
May	25	81	à Trois soldats du dépôt des Recrues de sa Conduite à Suresnes	+ 37	1 "
	28	88	à Claude Rivière sergent de la batterie de sa Conduite à Paris	+ 79	17 "
Jun	13	93	à Jean Beuxville appointé au Rég. de pondichery de sa Conduite à Paris	+ 24	" "
	15	101	à six soldats du Regiment de pondichery pour leur Conduite chez eux	+ 153	" "
	22	113	à Claude Boiret de sa Conduite à Grand nois	+ 30	" "
	27	117	à Jacques Chamblan de sa Conduite à Paris	+ 15	" "
juil	5	121	à Jean Daudouin de sa Conduite à Aleson cy	+ 10	10 "
	14	130	à six fusiliers pour sa Conduite en divers lieux	+ 83	8 "
	20	138	à N. Bonard pour sa Conduite à Lyon	+ 40	" "
juil	14	190	Jean Chem Courcier de la C. d'artillerie de sa Conduite à Paris	752	10 "
				+ 4	10 "
juil	9	244	D. Thomas gabare pour Jean à Paris cy	757	" "
				+ 21	" "
	26	258	Nicolas Vandouere de sa Conduite aux Camps de Bourbon	+ 40	" "
				818	" "
Aug	17	278	à Curia Cluchan de sa Conduite à Versailles - 24	"	" "
		279	Louis Joseph subois Caporal de sa Conduite à Paris - 30	"	" "
1781	juil	19	319 M. Dubail Cap. aide Major du Bataillon aux	+ 511	" "
			pour le remboursement de Conduites à divers de		
			officiers et Soldats pendant le 2. quartier	- 1778	15 "
				2650	15 "

D A T E S.		Numéros des Enré- gistremens
Mois.	Jours.	

1787. May. 10. 136.

Nicolas Le Jay et au Chancelier des Prolotaires Etrangers  
de la Marine Revenus de l'Amérique p<sup>r</sup>. compte sur leurs  
Comptes suiv<sup>t</sup>. auq<sup>u</sup>it du 19. Mars 1781. Lij

De l'autre part ..... 2,650. 15. "

12. "

Portés aux dépenses Cat. f. 27. n<sup>o</sup>. 2,662. 15. "





Diverses Dépenses extraordinaires.

DATES.		Numéros des Enré- gistremens			
Mois.	Jours.				
Mars	13	28.	M. Le Normand Ch <sup>re</sup> M <sup>ou</sup> de Bouvichery C <sup>te</sup> de Gallux et Maurius D <sup>eu</sup> 9 <sup>es</sup>	X - 189	"
"	"	29.	au même p. Cretinien de C. soldats d'artillerie Delaise	X - 12	"
"	21	47.	M. de Gailliot p <sup>re</sup> subsistance d'un détachement qui escorte des poudres à Troyes	X - 68	13 "
"	"	49.	à M. Des <sup>se</sup> Maurius Gratiff <sup>er</sup> pour Convent de S <sup>te</sup> de guerre à Dinan Cy	X - 150	" "
"	31.	50.	à p <sup>re</sup> Chatou M <sup>re</sup> de la M <sup>re</sup> Perrine p. 15 jours Employé au p <sup>re</sup> des poudres en armement	X - 223	15 "
"	"	51.	à M <sup>re</sup> Ledars M <sup>re</sup> de la Marquise le Curieux pour 1 dem	X - 216	5 "
"	"	52.	à M <sup>re</sup> Couedel M <sup>re</sup> de la M <sup>re</sup> Madelaine p. 7 1/2	X - 199	2 6 "
"	"	59.	à M <sup>re</sup> Emeu M <sup>re</sup> de la M <sup>re</sup> Lepapillon p. 7 1/2	X - 170	" "
avril	11	61.	à M <sup>re</sup> de la Pléture p <sup>re</sup> et G <sup>re</sup> de la M <sup>re</sup> p. C <sup>te</sup> de 2 det <sup>ach</sup>	X - 75	" "
"	21	69.	à 3 M <sup>re</sup> de Ch <sup>re</sup> p <sup>re</sup> Loyers de leurs Habitans p. L'armement de la M <sup>re</sup> de la M <sup>re</sup>	X - 1069	1 4 "
juillet	6	122.	Jacques Soubrin et Joseph Paul soldats au Reg <sup>de</sup> de Bouvichery pour subsistance de Catas 7 1/2	X 30	1 "
juin	26	219	M. Nobles dépenses de dommages de pertes de l'Etat à Enseyé Lors de sa prise Cy 18 <sup>bre</sup> 1781.	+ 600	" "
juin	9	239	M. Saurario Chirurgien aide major au Reg <sup>de</sup> D'australie Enstem <sup>te</sup> des Gallux et Maurius d'artillerie	- 51	" "
juin	4	267	au même p <sup>re</sup> 1 dem avant le départ des Troupes 15	X	" "
"	"	268.	S <sup>te</sup> le 2 <sup>e</sup> Chirurgien p. le traitement des Gallux et Maurius d'artillerie des colonies pendant le mois de 1781.	- 88	" "
"	3	270	M. Saurario 2 <sup>e</sup> Chirurgien du Reg <sup>de</sup> D'australie p. son logement pendant le mois de 1781.	X 30	" "
				2,432	17 10 -
				3,032	17 10
				163	" "

DATE S.		Numéros des Enré- gistremens
Mois.	Jours.	

Raport 3083 17/10

Raport en Ligue 163 " "

1782. Janvier	4	272	M. de Villard Bruchin Ch. <sup>on</sup> Major ou B. <sup>on</sup> auxiliaire des Colonies p. <sup>r</sup> Traitent. des Galles et Vénériens p. <sup>r</sup> le mois de J. <sup>u</sup> 1782 - 109 " "	
	18	281	L'arrivée B. <sup>on</sup> de M. <sup>ie</sup> Capture dans l'Albat Dorteur du B. <sup>on</sup> auxiliaire des Colonies. .... - 25 " "	297 " "
	3	307	L. <sup>on</sup> Bruchin Ch. <sup>on</sup> Major Traitent. de Galles et Vénériens en J. <sup>u</sup> 1782 ..... - 173 " "	
	21	320	Louis Laroze et Claude Bain p. <sup>r</sup> les dépenses qu'ils ont fait à conduire à Paris 1000. hommes de la B. <sup>on</sup> - 1365 12 " "	
	18	316	M. Castellan Directeur de L'hospital de cette ville Subsit. <sup>on</sup> fournie aux Soeurs de la Charité qui ont payé à l'Hôpital de France Cy ..... - 1860 " "	3398 12 "
1787. Mai	10	435	à Jean Christian Voiturier pour l'exercice de Paris en ce port de 13. Ceinture Mouvoise de Dillon Penant d'attendre p. <sup>r</sup> Paris 1780. à l'aison de 14. du 1/2. de Paris à l'orient Cy ..... 633. 19. 10.	6779 9 10
			à lui pour le remboursement de ce qu'il a payé à M. Serousteau de son pour frais jusqu'à Paris suiv. acquitté du 19. Mars 1781. Cy ..... 527. 14. "	
			A. D. <sup>on</sup> - L. <sup>on</sup> à l'Institut Cy ..... 1160. 13. 10.	
			19. 13. 5.	1180. 7. 3
			Jedidua Les 1180 <sup>#</sup> - 7 - 3 <sup>a</sup> payé à Jean Christian que je paye aux frêts d'effets N. <sup>on</sup> fr. <sup>o</sup> 421 Cy -	7959 17 1
			17. 4 <sup>o</sup> Lits de Bord - 3,300 - "	1180 - 7 - 3
			25. 4 <sup>o</sup> Conduites - 2662 15	6779 9 10
			29. 4 <sup>o</sup> Gratiff. <sup>on</sup> Est - 1010 - "	6972 15 -
			M. Poulletier Remets	13772 4 10
			1. 4 <sup>o</sup> 6 <sup>o</sup> de - 13772 - 4 - 10.	
			Sur les logements f. <sup>o</sup> 17	100 - " "
				13854 4. 10



# Supplément de Dépense Extraordinaire

DATES.		Numéros des Enré- gistremens			
Mois.	Jours.				
1781. août	29.	166.	au N. Louis pour le procureur du Linage et des Jura de Depremare décenté cy	36.	12. 3
Idem	8.	169.	à Henriette Schmidt Concierge du dépôt des robes p. Nourriture et logement à 3. mois du 11. may au 11. juyn	268.	9. 2.
Idem	20.	218.	au même p. id. id. pendant le mois de juyn	64.	1. 4
Idem	3.	237.	au même p. id. id. pendant le mois de juyn	65.	2. —
Idem	4.	271.	au même p. id. id. pendant le mois de juyn	64.	1. 4
1782. Janv.	3.	306.	au même p. id. id. pendant le mois de Janv.	112.	11. 2
				540.	17. 3

M. Coutetier remet une Ordonnance  
de 540<sup>—</sup> 17-3



# 29

## Gratifications Extraordinaires

DATES.		Numéros des Enré- gistremens			
Mois.	Jours.				
Fev <sup>er</sup>	17	A.	au S. Villeois Lieutenant en 2. de la Compagnie de Ports		
			B. Gratiffon Ex <sup>te</sup> en consid <sup>on</sup> de ses Services cy.....	X - 300	" "
		5.	à M. de Guillion Major des Troupes de Ports p. G. Ex <sup>te</sup>	X - 600	" "
Mars	13	24.	à Matthieu Vette & Pierre Oauli D. Intendant		
			D'auderie de grains p. leur tenir lieu de paye pour la traversée	X - 110	" "
Porté aux dépenses Ex <sup>te</sup> p. 27. 2 <sup>e</sup>					
				1010	" "





<i>D A T E S.</i>		Nombres des Kard- grimens
Mois.	Jours.	

ISLES DE FRANCE  
& de Bourbon. 1781.

TROISIEME CHAPITRE.

A cause des Récépissés ou Billets à tenir compte, fournis à la  
décharge au Comptable.

DATES.		Numéros des Entré- gitemens			
Mois.	Jours.				
août	8	149	P. Naleau Simon Envoyé de S. Jean en une 2 <sup>e</sup> suite de Crequères et J. Croites du M. Lemoyne		<del>2484 14 1</del>
"	130		Jdem du 6. may de J. Croites du M. de Vaubran Envoyé		<del>5644 18 9</del>
"	151		Jdem du 6. J <sup>me</sup> d'une Traite de M. Lemoine de		<del>1164 3 4</del>
"	152		Jdem du 12. 21 <sup>me</sup> quittance de M. LeGautier		750 " "
					<hr/> 750 " "





ILES DE FRANCE  
& de Bourbon. 1781.

QUATRIEME CHAPITRE.

*A cause des Rescriptions ou Lettres de Change, tirées sur le Comptable  
par M. le Trésorier général.*

DATES.		Nombres des Let- tres.
Mois.	Jours.	

Represents  
4 blank pages.

ISLES DE FRANCE  
& de Bourbon. 1784.

ACQUITS A PRÉCOMPTER.

DATES.		Numéros des Enré- gistremens	Rencontre.				
Mois.	Jours.						
Janvier	15	1 <sup>er</sup>	15	6,000	"	"	à M. Dupisquier Commandeur Cap. <sup>ue</sup> Command. L'Établissement D'australie pour à Compte ceux app. <sup>és</sup> & Solvées de l'Ét. 6,000 " "
fév <sup>r</sup>	16	2	23	116 13 4	"	"	à M. Derichon Sous Lieutenant au Régim <sup>ent</sup> d'Infanterie de l'Ét. 116 13 4
	27	9	16	6,000	"	"	à M. Donmartin Command. L'Établissement D'australie à Compte de la solde de Mars 1784 6,000 " "
	28	11	23	116 13 4	"	"	à M. Derichon Sous Lieutenant au Rég. de l'Ét. de l'Ét. de l'Ét. de l'Ét. 116 13 4
Juillet	20	137	157	150	"	"	à Louis Bertrand Canonier de L'artillerie de l'Ét. à Compte de la solde de l'Ét. 150 " "
	31	141	157	400	"	"	à quatre Canoniers de L'artillerie de l'Ét. à Compte de ce qui leur est dû 400 " "
	20	136	161	28,500	"	"	en f. pour faire à Compte de l'Ét. de l'Ét. de l'Ét. de l'Ét. 28,500 " "
Novemb <sup>r</sup>	4	143	209	70,000	"	"	à M. Pinet B. M. Amiral à l'Ét. de l'Ét. de l'Ét. de l'Ét. 70,000 " "
		144	207	60,000	"	"	au même à Compte de l'Ét. de l'Ét. Les 3. amis 60,000 " "
		145	211	113,000	"	"	au même B. J. de Navire de Mauripas 113,000 " "
		142	157	96	"	"	à G <sup>énéral</sup> Mouton à l'Ét. de l'Ét. Cy. 96 " "
	8.	149	192.	200	"	"	à 2. Canoniers D'artillerie J'em 200 " "
	13.	155	192.	100	"	"	Louis Lehuat appointé D'artillerie Cy B. J. 100 " "
	17	156	192.	50	"	"	au même pour J'em 50 " "
				214 729	6 8.		214 729 6 8



DATES.		Numéros des Enre- gistremens	Rencontre.
Mois.	Jours.		
8 <sup>bre</sup>	27	222	285
		223	289
	31	231	301
		232	118
		233	295
		234	256
9 <sup>bre</sup>	3	237	
	6	240	326
	7	241	295
	12	245	295
	15	247	118
	17	248	287
	"	249	285
	"	250	289
	20	252	328
	21	253	295

Rapport ..... 382828.. 6.. 8

Mo. Boudville a compte de son  
 d'œuvre Le Grand St Pierre 6000 " "  
 Le même a compte de son  
 d'œuvre Le Jean Louis 7000 " "  
 Mo. Le Ray et Charot  
 a compte de son d'œuvre Le Grand 22000 " "  
 Mo. Lanchon a compte de  
 dépenses faites a l'armement du  
 Sr La Concorde 10000 " "  
 Mo. Subail a compte de son  
 Solde de son 6000 " "  
 Mo. Le Corre a compte de  
 la Concorde des Eaux Cy 6000 " "

439828 6 8

Sorti dans les dépenses <sup>rapport</sup> N. Schmitz Subsistance de Croix  
 N. a Pombouries par l'Etat de France 61 " 4  
 Louis Leho a compte de la haute  
 paye Cy 619 7  
 Mo. Superron a compte de son  
 auxiliaire Cy 400 " "  
 Mo. Subail a compte de  
 Solde Cy de son 4000 " "  
 Mo. Lanchon B. J. de son  
 frère ou Sr La Concorde 8000 " "  
 Mo. Boudville pour son  
 d'œuvre Le Grand 6000 " "  
 Le même pour son d'œuvre  
 Le Grand St Pierre Cy 6000 " "  
 pour son d'œuvre du d'œuvre Le  
 Jean Louis, aumême 8000 " "  
 Mo. Delagarde Lieutenant au  
 Régiment d'Alsace a P. Delogement 5 " "  
 Mo. Subail a compte de son  
 Solde de son Cy 4000 " "

476304 6 7

DATES.		Numéros des Enr- gistremens	Rencontre.				
Mois.	Jours.						
Rapport							
					176304	67	
9 <sup>bre</sup>	26	257	292	6000	M. Duchatellets a compte du fruct de la Royale.....	6000	
	1	262	304	22000	M. le Ray et charret Chartoy pour jour de l'agenie.....	22000	
						504304	67
X <sup>bre</sup>	3	269	327	6000	M. du Mail Cap <sup>me</sup> aide major du M <sup>ou</sup> aux <sup>res</sup> des Colonies a compte de x <sup>bre</sup>	6000	
	6	274	418	8340	S <sup>r</sup> Lanchon et Maugon la forest G. avanus payés a l'equipage du N <sup>o</sup> la concorde	8340	
	24	283	327	1500	M. Chene aide major au Dep <sup>t</sup> de l'isle de France a C <sup>te</sup> de son Appel Dep <sup>t</sup>	1500	
	26	284	327	3000	M. Dubail aide major du M <sup>ou</sup> aux <sup>res</sup> des Colonies G. a C <sup>te</sup> de la Solde de x <sup>bre</sup>	3000	
	29	291	418	5000	M <sup>ou</sup> Lanchon et maugon la forest a C <sup>te</sup> de fruct l'isle de France N <sup>o</sup> la concorde	5000	
		302	370	1758	M <sup>ou</sup> Pontre G. un Liv d'une des. Couverts de fil de Paris.....	1758	
Z <sup>bre</sup>	4	271			Sorte aux sissans let <sup>re</sup> N <sup>o</sup> Schmitz Couvreur ordi <sup>re</sup> de l'ind <sup>re</sup> N <sup>o</sup> 106. G. N <sup>o</sup> qui il a fourni a B. N <sup>o</sup> en x <sup>bre</sup>	63	
1782 Janvier	3	306	id	id	au même pour Jo. ysend. Lemoine de x <sup>bre</sup> cy..... M <sup>ou</sup> 17	529965	67
	16	313	327	3000	M. Dubail a compte de la Solde de Z <sup>bre</sup> cy..... 3000.....	3041	17
	26	321	418	10000	S <sup>r</sup> Lanchon a C <sup>te</sup> de fruct de la la concorde cy.....	10000	
						533007	37
avril	30	343	370	1758	M <sup>ou</sup> Pontre 2 <sup>e</sup> Liv de la f <sup>re</sup> au Z <sup>bre</sup>	1758	
						543007	37
May	13	350	354	3000	M. de Lays armateur du N <sup>o</sup> L'esperance G. Jo. de la 2 <sup>e</sup> moitié de la Nourriture et Equipon de son ager, 3000	544765	37
		351	373	1500	M. Duchatellets arm <sup>eur</sup> de la Royale, 1500 pour Jo. de Jo	1500	
						549265	37



DATES.		Numéros des Enré- gistremens	Rencontre.		
Mois.	Jours.				
<i>(De l'autre part)</i>					
1786. Mai.	29.	421.	430.	64,000.	" " M <sup>re</sup> admiral et la Nochette acompte du Navire Le Prison 64,000 "
"	"	422.	431.	9,400.	" " aux mêmes acompte du Navire Le Dabiram ..... 9,400 "
"	"	423.	432.	5,300.	" " aux mêmes pour J <sup>dem</sup> du Navire les 3. amis. — 5,300. "
26 <sup>bre</sup>	30.	424.	429.	62,000.	" " M <sup>re</sup> V <sup>re</sup> admiral et la Nochette à C <sup>te</sup> du N <sup>re</sup> Le Mawysac 62,000. "
"	"	426.	431.	9,400.	" " aux mêmes à C <sup>te</sup> du Navire Le Dabiram ..... 9,400. "
"	"	427.	430.	64,000.	" " aux mêmes p <sup>re</sup> J <sup>dem</sup> du Navire Le Prison Cy ..... 64,000. "
"	"	428.	432.	5,300.	" " aux mêmes pour J <sup>dem</sup> du Navire les 3. amis Cy ..... 5,300. "







DATES.		Numéros des Enré- gistremens				
Mois.	Jours.					
			Rapport du f <sup>o</sup> 24 cy	23,619	6	8
			Rapport en ligne du f <sup>o</sup> cy dessus cy	21,390	"	"
1783. 8 <sup>bre</sup>	23	379	à M <sup>re</sup> Vincent fondé de procuration de M <sup>re</sup> admirault f <sup>o</sup>			
			seconde 1/2 de nourriture de passagers Sur le W <sup>re</sup> le brimoy cy	52,735	"	"
		381	au même f <sup>o</sup> id Sur le W <sup>re</sup> les 3 amis cy	44,850	"	"
		383	au même f <sup>o</sup> id Sur le W <sup>re</sup> Le Maurepan cy	28,835	"	"
		385	à M <sup>re</sup> Dauran fermier G <sup>re</sup> fondé de procuration de M <sup>re</sup> Lardin f <sup>o</sup> Nourriture de passagers Sur le W <sup>re</sup> le Castor cy	11,015	"	"
Juin	24	404	aux armateurs du W <sup>re</sup> Le Castor f <sup>o</sup> La seconde moitié de transport et M <sup>re</sup> de Passagers f <sup>o</sup> le compte du Roy. Led <sup>re</sup> W <sup>re</sup> cy	13,615	"	"
		406	aux armateurs du W <sup>re</sup> le grand f <sup>o</sup> pierre f <sup>o</sup> La seconde moitié de transport et de la W <sup>re</sup> de passagers f <sup>o</sup> Led <sup>re</sup> W <sup>re</sup>	3,825	"	"
		408	aux armateurs du W <sup>re</sup> Le Sèvre f <sup>o</sup> seconde moitié de transport et M <sup>re</sup> de passagers f <sup>o</sup> Led <sup>re</sup> W <sup>re</sup> cy	2,400	"	"
		410	aux armateurs du W <sup>re</sup> Le Jean Louis pour seconde moitié de transport et M <sup>re</sup> de passagers f <sup>o</sup> Led <sup>re</sup> W <sup>re</sup> cy	8,900	"	"
1783. Juillet	1 <sup>er</sup>	414	à M <sup>re</sup> Courant fondé de l <sup>re</sup> de M <sup>re</sup> M. David Gradier armateur du N <sup>re</sup> La Louise f <sup>o</sup> La seconde moitié de la M <sup>re</sup> de passagers f <sup>o</sup> id	26,105	"	"
	2 <sup>de</sup>	10	416. M <sup>re</sup> Terrien fondé de l <sup>re</sup> de M <sup>re</sup> Viaud armateur du N <sup>re</sup> La Marie Anne de Sartine f <sup>o</sup> Transport et Nourriture de passagers Sur led <sup>re</sup> N <sup>re</sup>	5,534	8	2

Porté au f<sup>o</sup> 42. 2<sup>o</sup>

~~49,823 14 10~~  
49,823 14 10







Rapport du f<sup>o</sup> 12. ly --- 873,567 10 10

DATES.		Numéros des Enré- gistremens				
Mois.	Jours.					
1783	Janvier 10	100.	à M <sup>re</sup> Daigny - fondé de procuration des armateurs du N <sup>o</sup> Le Brisson f <sup>o</sup> Supplément du fret de divers Effets qui ont été remis en plus à l'Isle de France au débargement dudit N <sup>o</sup> dans cette Colonie	92	12	6.
		101.	au même fondé de procuration des armateurs du N <sup>o</sup> les trois amis f <sup>o</sup> Suppl <sup>o</sup> du fret qui ont été remis à l'Isle de France en id <sup>e</sup> ly	2,489	11	6.
	24	102.	à M <sup>re</sup> Le Nay et Charles Clairin armateurs du N <sup>o</sup> L'Eugenie f <sup>o</sup> la seconde moitié du fret d'effets et munitions pour led <sup>e</sup> N <sup>o</sup> ly	71,296	17	6.
		103.	aux armateurs du N <sup>o</sup> Le Castor f <sup>o</sup> la seconde moitié du f <sup>o</sup> d'effets et munitions chargés f <sup>o</sup> le compte du Roy <sup>e</sup> Led <sup>e</sup> N <sup>o</sup> ly	52,212	6	4.
		105.	aux armateurs du N <sup>o</sup> Le Grand f <sup>o</sup> pierre f <sup>o</sup> la seconde moitié du fret d'eff <sup>o</sup> et munitions chargés au compte du Roy <sup>e</sup> Led <sup>e</sup> N <sup>o</sup> ly	21,175	"	"
		107.	aux armateurs du N <sup>o</sup> Le Sureau f <sup>o</sup> seconde moitié de fret d'effets et munitions chargés Led <sup>e</sup> N <sup>o</sup> au compte du Roy ly	21,126	6	"
		109.	aux armateurs du N <sup>o</sup> Le Jean Louis f <sup>o</sup> seconde moitié de fret d'effets et munitions chargés au compte du Roy <sup>e</sup> Led <sup>e</sup> N <sup>o</sup> ly	21,244	15	9
	Juillet 1 <sup>er</sup>	113.	à M. Constant fondé de proc <sup>o</sup> de M. David Gradier armateur du N <sup>o</sup> Le Louise f <sup>o</sup> la 2 <sup>e</sup> moitié du fret dudit N <sup>o</sup> au compte du Roy	7,307	"	9.
			Totale La Somme de 21,390 <sup>e</sup> portés à l'ouverture de passagers f <sup>o</sup> 21. Sous led <sup>e</sup> N <sup>o</sup> 373 & 374. Cy	1,137,305		2
			<del>Cette déduction est nulle attendu que le compte de cet f<sup>o</sup> est porté dans le chapitre de l'Isle de France</del>	21,390.	"	"
	1787. May 10.	1129.	M <sup>re</sup> P. Adamyraud fils aîné et les Acrobates armateurs du N <sup>o</sup> Le Maurepas f <sup>o</sup> les f <sup>o</sup> d'effets N <sup>o</sup> en 1784	11,594	4	2
	"	1130.	aux mêmes armateurs de celui Le Brisson pour fret d'effets et munitions que a Nationaux à transporté dans l'Isle	187,827	2.	3.
	"	1131.	aux mêmes armateurs du Navire Le Desirant pour d'effets pendant l'Idem	191,885	"	"
	"	1132.	aux mêmes armateurs du Navire Les 3. amis pour le fret des Effets Munitions et passagers que a Nation <sup>e</sup> à transporté dans l'Isle	28,301	"	"
	May 10.	113.	Jean Chrestien pour Transports de passagers en report de 13. Cairns monnoys de Million Annam d'Attende	168,286	13	1
				1,180	7.	2
				168,404	4	4











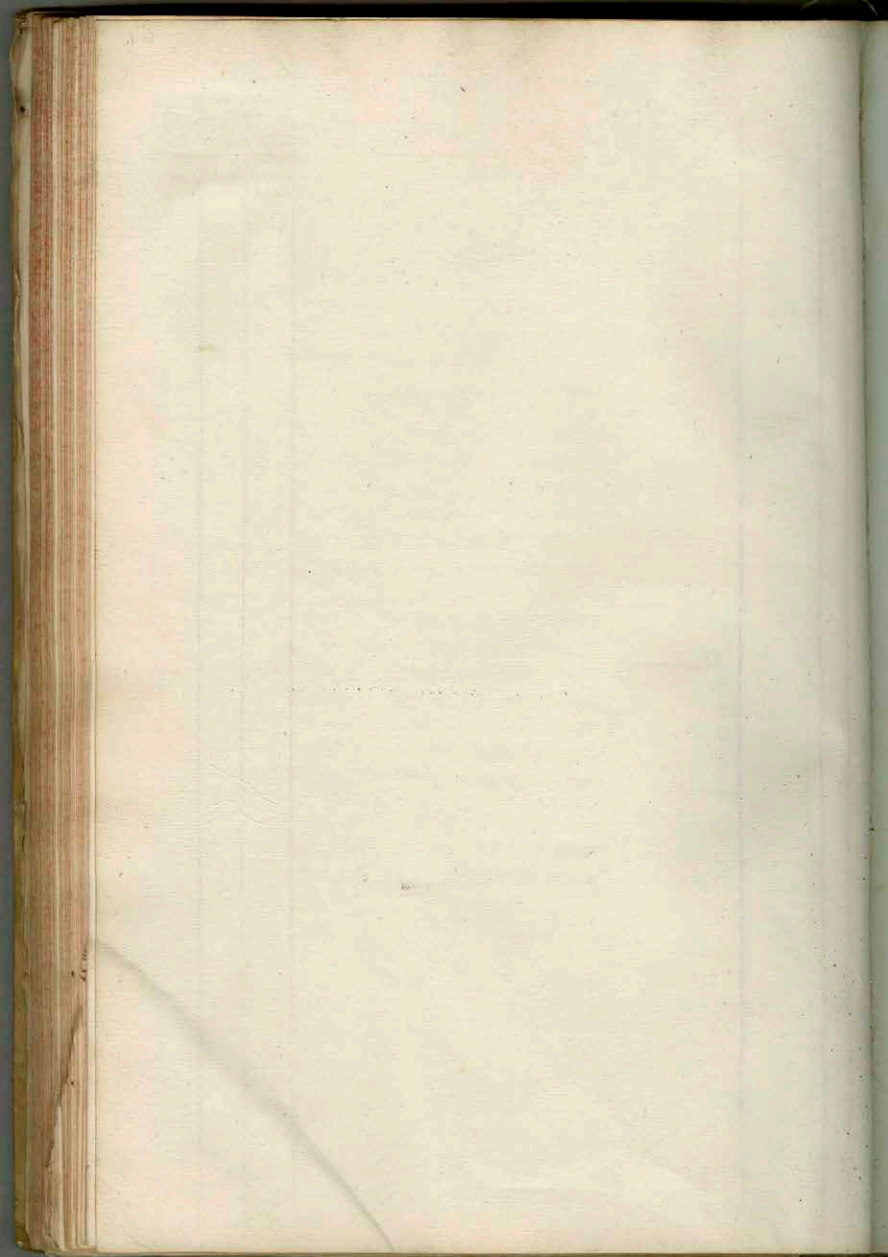
DATES.		Numéros des Enre- gistremen:	Ordre	Mois	Jours	Montants de suite	Total	Reçus
Mois.	Jours.							
1782.			Appas du 1 <sup>er</sup>				423,727-6-8	6,214-4-2
9 <sup>vo</sup>	9		La potaire & vallée	3.	19. avril 69	3,000- - -		15- - -
10 <sup>vo</sup>	8	331	Martinon	2	19. avril 70	2,600- - -		26- - -
							429,327-6-8	6,285-4-2
						71. 2,200- - -		
						72. 2,100- - -		
						73. 2,000- - -		
			De Kosalaun	8	25. ju <sup>in</sup>	74. 1,900- - -	14,924- - -	596-19- -
						75. 1,800- - -		
						76. 1,650- - -		
						77. 1,500- - -		
May	10	352				78. 1,774- - -		
						79. 1,600- - -		160- - -
			Martinon	2.	19. ju <sup>illet</sup>	80. 15,000- - -	4,5600- - -	225- - -
						81. 14,600- - -		292- - -
						82. 30,500- - -	48,9851-6-8	7559-3-2
			De Virigny	2	2. avant	83. 30,000- - -	6,7500- - -	675- - -
Jun	16	355	La potaire & Vallée	2.	7. 8	84. 7,000- - -		
							55,7351-6-8	8234-3-2
			De Pintray	3	14. 8 <sup>vo</sup>	85. 19,133-10-4		
Juillet	10	362	La potaire & vallée	2	14. 7 <sup>vo</sup>	86. 33,800- - -	52,933-10-4	624-19- -
						87. - - -	47,360-18- -	473-12- -
			Pintray	4.	17. 8 <sup>vo</sup>	88. - - -	6,000- - -	120- - -
août	9	369	Quirre	au	20. 8 <sup>vo</sup>	89. - - -	3,580- - -	36-19-10
						90. - - -	1,544- - -	33-16-8
8 <sup>vo</sup>	10	377	Taffé	au	20. 9 <sup>vo</sup>	91. 20,000- - -	20,000- - -	133-6-8
2 <sup>vo</sup>	27	394	Dunargat	au	14. 1 <sup>er</sup>	92. 50,000- - -	50,000- - -	587-6-8
Janvier	29	397	Guézin	14/2.	1 <sup>er</sup> Mars 93	93. - - -	73,8769-11-11	10,238-11- -
				27.	10. avril 94	94. - - -	68,000- - -	920- - -
avril	24	412	pour Valeur de mestraille Sur M <sup>re</sup> Boutin depuis le 24. 93. jusqu'à jusqu'au M <sup>re</sup> 10. 94. A l'acompte des quittes pay pay. 94. 5. 2. 6. 4.				48,015- - -	915-2-6
							85,4786-11-11	12,73-7-6





## TABLE DES MATIÈRES

PREMIÈRE PARTIE	De la Nature et des Qualités de l'Air	1
DEUXIÈME PARTIE	De la Nature et des Qualités de l'Eau	15
TROISIÈME PARTIE	De la Nature et des Qualités du Feu	35
QUATRIÈME PARTIE	De la Nature et des Qualités de la Terre	55
CINQUIÈME PARTIE	De la Nature et des Qualités des Corps Solides	75
SIXIÈME PARTIE	De la Nature et des Qualités des Corps Liquides	95
SEPTIÈME PARTIE	De la Nature et des Qualités des Corps Gazeux	115
HUITIÈME PARTIE	De la Nature et des Qualités des Corps Mixtes	135
NEUVIÈME PARTIE	De la Nature et des Qualités des Corps Chimiques	155
DIXIÈME PARTIE	De la Nature et des Qualités des Corps Mécaniques	175
ONZIÈME PARTIE	De la Nature et des Qualités des Corps Astronomiques	195
DOUZIÈME PARTIE	De la Nature et des Qualités des Corps Géométriques	215
TREIZIÈME PARTIE	De la Nature et des Qualités des Corps Musicaux	235
QUATORZIÈME PARTIE	De la Nature et des Qualités des Corps Mécaniques	255
QUINZIÈME PARTIE	De la Nature et des Qualités des Corps Astronomiques	275
SEIZIÈME PARTIE	De la Nature et des Qualités des Corps Géométriques	295
DIX-SEPTIÈME PARTIE	De la Nature et des Qualités des Corps Musicaux	315
DIX-HUITIÈME PARTIE	De la Nature et des Qualités des Corps Mécaniques	335
DIX-NEUVIÈME PARTIE	De la Nature et des Qualités des Corps Astronomiques	355
VIINGTÈME PARTIE	De la Nature et des Qualités des Corps Géométriques	375
VIINGT-UNIÈME PARTIE	De la Nature et des Qualités des Corps Musicaux	395
VIINGT-DEUXIÈME PARTIE	De la Nature et des Qualités des Corps Mécaniques	415
VIINGT-TROISIÈME PARTIE	De la Nature et des Qualités des Corps Astronomiques	435
VIINGT-QUATRIÈME PARTIE	De la Nature et des Qualités des Corps Géométriques	455
VIINGT-CINQUIÈME PARTIE	De la Nature et des Qualités des Corps Musicaux	475
VIINGT-SIXIÈME PARTIE	De la Nature et des Qualités des Corps Mécaniques	495
VIINGT-SEPTIÈME PARTIE	De la Nature et des Qualités des Corps Astronomiques	515
VIINGT-HUITIÈME PARTIE	De la Nature et des Qualités des Corps Géométriques	535
VIINGT-NEUVIÈME PARTIE	De la Nature et des Qualités des Corps Musicaux	555
TRICENTÈME PARTIE	De la Nature et des Qualités des Corps Mécaniques	575
TRICENT-UNIÈME PARTIE	De la Nature et des Qualités des Corps Astronomiques	595
TRICENT-DEUXIÈME PARTIE	De la Nature et des Qualités des Corps Géométriques	615
TRICENT-TROISIÈME PARTIE	De la Nature et des Qualités des Corps Musicaux	635
TRICENT-QUATRIÈME PARTIE	De la Nature et des Qualités des Corps Mécaniques	655
TRICENT-CINQUIÈME PARTIE	De la Nature et des Qualités des Corps Astronomiques	675
TRICENT-SIXIÈME PARTIE	De la Nature et des Qualités des Corps Géométriques	695
TRICENT-SEPTIÈME PARTIE	De la Nature et des Qualités des Corps Musicaux	715
TRICENT-HUITIÈME PARTIE	De la Nature et des Qualités des Corps Mécaniques	735
TRICENT-NEUVIÈME PARTIE	De la Nature et des Qualités des Corps Astronomiques	755
TRICENT-DIXIÈME PARTIE	De la Nature et des Qualités des Corps Géométriques	775
TRICENT-ONZIÈME PARTIE	De la Nature et des Qualités des Corps Musicaux	795
TRICENT-DOUZIÈME PARTIE	De la Nature et des Qualités des Corps Mécaniques	815
TRICENT-TREIZIÈME PARTIE	De la Nature et des Qualités des Corps Astronomiques	835
TRICENT-QUATORZIÈME PARTIE	De la Nature et des Qualités des Corps Géométriques	855
TRICENT-QUINZIÈME PARTIE	De la Nature et des Qualités des Corps Musicaux	875
TRICENT-SEIZIÈME PARTIE	De la Nature et des Qualités des Corps Mécaniques	895
TRICENT-DIX-SEPTIÈME PARTIE	De la Nature et des Qualités des Corps Astronomiques	915
TRICENT-DIX-HUITIÈME PARTIE	De la Nature et des Qualités des Corps Géométriques	935
TRICENT-DIX-NEUVIÈME PARTIE	De la Nature et des Qualités des Corps Musicaux	955
TRICENT-VINGTÈME PARTIE	De la Nature et des Qualités des Corps Mécaniques	975
TRICENT-VINGT-UNIÈME PARTIE	De la Nature et des Qualités des Corps Astronomiques	995

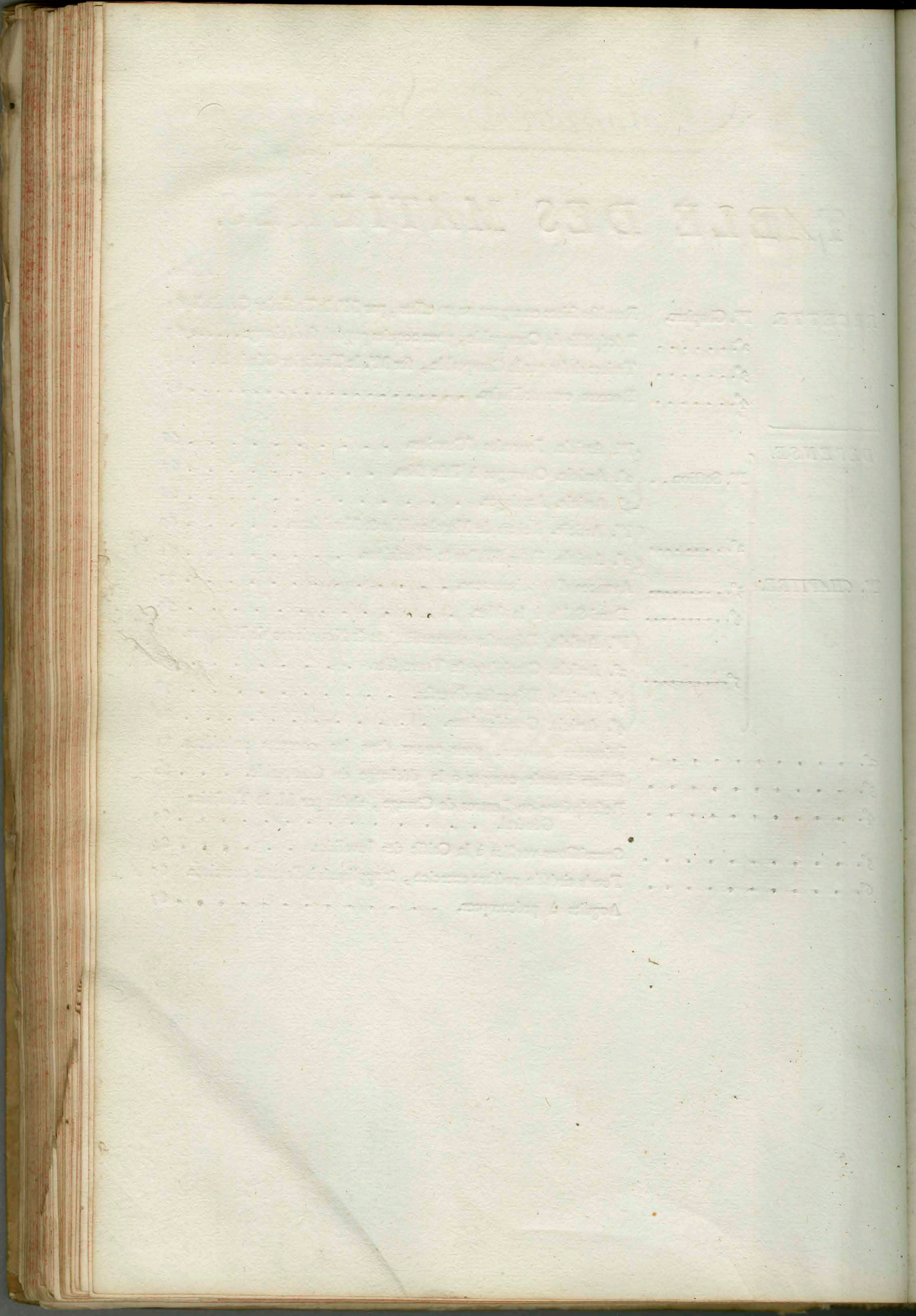


# Colonies de L'Inde

## TABLE DES MATIERES.

		Folios.		
<b>RECETTE.</b>				
1 <sup>er</sup> . Chapitre.	Remises faites en argent ou en effets, par M <sup>r</sup> . le Trésorier Général.	62		
2 <sup>e</sup> .....	Récépissés du Comptable, pour acquits payés à sa décharge.....	63		
3 <sup>e</sup> .....	Traites tirées par le Comptable, sur M <sup>r</sup> . le Trésorier Général. . .	64		
4 <sup>e</sup> .....	Recette extraordinaire. . . . .	65		
<hr/>				
<b>DÉPENSE.</b>				
1 <sup>er</sup> . CHAPITRE.	1 <sup>re</sup> . Section . . . . .	1 <sup>er</sup> . Article. Journées d'Ouvriers. . . . .	66	
		2 <sup>e</sup> . Article. Ouvrages à Prix faits. . . . .	67	
		3 <sup>e</sup> . Article. Attelages. . . . .	68	
	2 <sup>e</sup> .....	1 <sup>er</sup> . Article.	Achats de Marchandises & Munitions. . . . .	69
			2 <sup>e</sup> . Article. Frêts d'Effets & Munitions. . . . .	71
	3 <sup>e</sup> .....	1 <sup>er</sup> . Article.	Avances d'Appointemens. <i>et appointemens.</i> . . . .	73
			Demi-Solde à la Mer. <i>&amp; Solde de Camp.</i> . . . .	74
	5 <sup>e</sup> .....	1 <sup>er</sup> . Article.	Dépenses extraordinaires & Nourriture de Passagers. . . . .	75
			2 <sup>e</sup> . Article. Conduites & Traversées. . . . .	76
			3 <sup>e</sup> . Article. Dépenses diverses. . . . .	78
4 <sup>e</sup> . Article. Gratifications. <i>&amp; Logemens.</i> . . . .			80	
2 <sup>e</sup> .....	Paiemens à divers, pour erreur dans les comptes précédens. . . . .		81	
3 <sup>e</sup> .....	Billets à tenir compte à la décharge du Comptable. . . . .		82	
4 <sup>e</sup> .....	Rescriptions ou Lettres de Change, tirées par M. le Trésorier Général. . . . .		83	
5 <sup>e</sup> .....	Soumissions versées à la Caisse des Invalides. . . . .		84	
6 <sup>e</sup> .....	Fonds tirés du présent exercice, & appliqués à d'autres exercices. . . . .		85	
	Acquits à précompter. . . . .		87	









A Cause des Récépissés fournis par le Comptable, pour valeur d'ac-  
quits payés à sa décharge.

D A T E S.		Numéros des Enré- gistremens		
Mois.	Jours.			
1782. Mars	10.	28.	Récepissé N.º 1.º pour valeur d'envoy de M. Boutin par sa lettre du 12. Juillet 1781. d'une Reconnoissance de M. De Penne mark du 18 Juin 1769. en faveur de M. Ropin cy . . . . .	1800 " "
7 <sup>bre</sup>	1 <sup>er</sup>	29	un autre N.º 2. du 28 aoust 1781. de différents ordres pour valeur d'envoy de M. Boutin par sa lettre du 21. 9 <sup>bre</sup> 1781. de 14 billets de priere de M. d'Anglemont C.º G.º ordonnateur adunklerque & 2 de M. parquet faisant ensemble cy . . . . .	14905 " "
1781. May	21.	31.	autre N.º 3. pour valeur d'envoy de M. Boutin par sa lettre du 19. X <sup>bre</sup> 1783. de 11. Gratices et celle sous le N.º 7. Dix depuis le N.º 1.º jusques et compris le N.º 11. que j'ay tirés au lay et par lui acquittés cy . . . . . Memoire . . . . .	75788 " "
				92193 " "



# COLONIES TROISIEME CHAPITRE.

de l'Inde. 1781.

A cause des Lettres de Change tirées pour le Comptable, pour le paiement des Dépenses de l'Exercice. 1781.

Numéros des Enrê- gîremens.	DATES.		ORDRES.	Usances.	Echéances, fixes.	Numéros.	Montant des Traités.	TOTAL.	Escompte.
	Mois.	Jours.							
17.	avril	6.	Carbin	3.	15/16	1.	3,488	19,488	288
						2.	3,400		
						3.	3,300		
						4.	3,200		
						5.	3,100		
						6.	3,000		
18.	May	6.	Dumargan	3/3.25	25	7.	28,000	28,000	326-13-4.
23	Aoust	8.	Martinon	1.	16/8	7.	7,000	28,300	566-1-3
						8.	7,100		
						9.	7,400		
						10.	6,800		
							75,788	11,80-13-4	















# appointemens

DATES.		Numéros des Enre- gistremens
Mois.	Jours.	

avril 10.

16.

Mr. Corié Juge au de Proudhon appointé  
à Comptes sur l'art. 8. 1780. Jusqu'à et compris led. Mars 1781.

150

”

Mr. Buletier remet

l'art. dans les dépenses et  
p. 80.

COLONIES  
de l'Inde. 1784.

QUATRIEME ARTICLE.

Gratifications.

DATES.		Numéros des Enré- gistremens			
Mois.	Jours.				
Juin	15	21.	Mo. de la Perique Lieutenant Colonel Reformé		
Juin	20	22.	1 <sup>er</sup> et 2 <sup>e</sup> de la Gratification qui lui est accordé sur les fonds de l'Inde	100	" "
			comme pour le 2 <sup>e</sup> quartier de la Gratification		
			qui lui est accordé sur les fonds de l'Inde	100	" "
juin	18	25	comme pour le 3 <sup>e</sup> quartier de la Gratification	200	" "
				100	" "
1782	juin	26	comme pour le 4 <sup>e</sup> quartier de la Gratification	300	" "
				100	" "
			73. V. de M. Cordé app. <sup>te</sup>	450	" "
			76. N. Conductes et Traxeries	9	" "
				459	" "
				859	" "
			M. Soultier Remet		
			1. ord. <sup>re</sup> de	859	" "

# Logement

de la A. en section

D A T E S.		Numéros des Enré- gistremens
Mois.	Jours.	

Avril	10.	14	à M. Cordexan Cap <sup>me</sup> du Corps d'Artillerie de ligne pour le logement des officiers dudit Corps
-------	-----	----	--

310

Rembourse le 12. Juillet 1787.  
N<sup>o</sup> 32. Du J<sup>al</sup>

TROISIEME CHAPITRE.

A cause des Récépissés ou Billets à tenir compte, fournis à la  
décharge au Comptable.

DATES.		Numéros des Enré- gistremens		
Mois.	Jours.			
1782. Mars	1 <sup>er</sup>	27.	Billet à Tenir Compte De M <sup>r</sup> . Boutin Du 28. Fev <sup>r</sup> . D <sup>u</sup> pour mon Envoy Du 20. 9 <sup>de</sup> en la Reconnoiss <sup>e</sup> De M <sup>r</sup> . Bennemarck Du 18. Juin 769 en faveur de M <sup>r</sup> . Rapiu Cy.....	1800 " "
8 <sup>bre</sup>	12.	30	autre de M <sup>r</sup> . Boutin Du 2 <sup>e</sup> . de Lemoir pour mon envoi du 24. aoust D <sup>u</sup> de différents ordres de payement de M <sup>r</sup> . d'Anglemont C <sup>o</sup> G <sup>al</sup> ordonnateur a Dunkerque et prouquet C <sup>o</sup> de Classeur a Allier, en faveur de divers off <sup>ic</sup> et Soldats du Reg <sup>t</sup> . de Pondichéry Revenu de Malsé pour remettre en état de pourvoir aux objets de premier besoin Montant ensemble a l'oy.....	14905 " "





# Site Militaire

DATES.		Numeros des Enrê- gistremens		
Mois.	Jours.			
1782. avril	15	95	<p>Mr. Bourgeois pour Logis de 7 A Site pendant un Mois 21. Jours pour le Couches des Soldats du 10<sup>me</sup> Rég. des Colonies.....</p> <p>Porté aux acquits à recevoir par ce que cette somme sera sur la fin du Libot</p>	<del>188</del> 12 11
Mars	11	1011	<p>a Mr. Daigny fondé de procuration du Libot Entrepreneur de la 1<sup>re</sup> du Site militaire ff. depuis de leur employés au Couches des Baroff et Soldats du 18<sup>me</sup> Rég. ff. du 6<sup>me</sup> jour de l'An et le mois de Janv. 1781 ff.</p>	2013 12 11
			<p>Mr. Soultetier remet</p> <p>1. Ordonnance de 2013</p>	



# Appointement

DATES.		Números des Enr- gistemens				
Mois.	Jours.					
Mars	24.	19.	Off. <sup>rs</sup> du Régim <sup>t</sup> . de Dillon supplément d'app <sup>ts</sup> de Jours <sup>es</sup> et per <sup>tes</sup> .....	987	"	"
avril	3	21.	Dame Chauvel sage femme Appointemens Converse Premier <sup>e</sup> q <sup>u</sup>	50	"	"
Mai	7	29	M <sup>re</sup> . de Beaubarnis app <sup>ts</sup> p <sup>er</sup> q <sup>u</sup>	250	"	"
juin	3	10.	Dame Chauvel sage femme app <sup>ts</sup> Converse 2 <sup>e</sup> q <sup>u</sup>	50	"	"
juil	27	4.	Off. <sup>rs</sup> du Régim <sup>t</sup> . de Dillon supplément d'app <sup>ts</sup>	5,379	19	11.
août	22	46.	M <sup>re</sup> . Lenoir de Beaubarnis app <sup>ts</sup> de son mary 2 <sup>e</sup> q <sup>u</sup>	250	"	"
				6,966	19	11.
sept	3	58.	Dame Chauvel appointement du 3 <sup>e</sup> q <sup>u</sup>	50	"	"
				7,016	19	11
9 <sup>bre</sup>	7	63	M <sup>re</sup> . Lenoir de Beaubarnis p <sup>er</sup> q <sup>u</sup> . 3 <sup>e</sup> q <sup>u</sup>	250		
1782 <sup>re</sup>	4	79	M <sup>re</sup> . Chauvel p <sup>er</sup> q <sup>u</sup> . Jours du 2 <sup>e</sup> q <sup>u</sup>	50	"	"
				7,316	19	11
juin	5	84	M <sup>re</sup> . de Beaubarnis p <sup>er</sup> q <sup>u</sup> du 2 <sup>e</sup> q <sup>u</sup>	250	"	"
			M <sup>re</sup> . Soultetier remet sans aux dépenses Cat <sup>es</sup> p <sup>er</sup> q <sup>u</sup> . 2 <sup>e</sup>	7,566	19	11

## Avances d'appointemens

9 <sup>bre</sup>	15	71.	a Dix huit officiers des Régimens ou Cap ou port au prime et de la Martinique pour deux Mois d'avance d'app <sup>ts</sup> destinés pour passer à l'Amérique cy .....	4210	3	5
------------------	----	-----	---	------	---	---

# Nouriture & Passage

DATES.		Numeros des Entrées gistemens		
Mois.	Jours.			
Mars	24	18	M. de Gallatibus Cap <sup>te</sup> du N <sup>o</sup> Lemeryuis de la Fayette Cavaye & Nouriture à la Table & M. de la Grave off <sup>re</sup> de Dragons	400 "
Janv <sup>er</sup>	15	1 <sup>er</sup>	M. Grammont Cap <sup>te</sup> du Maréchal de Mouchy Camp <sup>te</sup> et N <sup>o</sup> de No. Bas off <sup>re</sup> & solde de divers reg <sup>ts</sup>	4050 "
Feb <sup>ruer</sup>	29	77	au S <sup>er</sup> Morin Command <sup>ant</sup> de Lévras N <sup>o</sup> de M. de Cambesort Cy	2650 "
				188 "

4638 "

M. Souletier remet

1 <sup>re</sup> ord <sup>re</sup> de	4050 <sup>00</sup> "
1 <sup>re</sup> id id	400 "
1 <sup>re</sup> id id	188 "
	4638 <sup>00</sup> "

## Demi Solde à la mer

1790. avril	12	106	à M. Dubail Cap <sup>te</sup> aide major du N <sup>o</sup> aux <sup>tes</sup> des Colonies pour la demi Solde à la mer de 1004. hommes embarqués pour les Colonies	6027 "
-------------	----	-----	--	--------

M. Souletier remet

1 <sup>re</sup> ordonnance de	6027 <sup>00</sup> "
-------------------------------	----------------------

# Conduits

DATES.		Numeros des Enre- gistremens			
Mois.	Jours.				
Janv.	16	2.	Jacques Ferrand & Jacques Patin fusilliers d'artillerie de St. Dominique pour leur Convoite Traversée et menus Bardes Cy.	33	" "
	18	3.	D <sup>re</sup> Mauchon de Riviere p. 70. a. p. de Ré	19	15 "
	29	5	Leonard Berguo et c <sup>ie</sup> p. 70. a. p.	36	10 "
	31	6	Barthelemy p. 70. a. p.	19	15 "
avril	23	28.	Francois de Vaille p. 70. a. p.	19	3 "
Janvier	20	103	M <sup>re</sup> Mollard cap <sup>te</sup> de Baulot p. la Com <sup>te</sup> de Marseille a. p. p. l'ant. Cy	128	40 "
Janvier	20	103	M <sup>re</sup> Mollard cap <sup>te</sup> de Baulot p. la Com <sup>te</sup> de Marseille a. p. p. l'ant. Cy	150	" "
Tant aux dépenses Ext <sup>es</sup> p. 96. v.				578	5

# Dépense Extraordinaire

DATES.		Numéros des Enre- gistremens			
Mois.	Jours.				
Fevrier	3	7	Jeanne Julia Cordon et famille habitans Des Isles de St Pierre Et Miquelon, Sub <sup>e</sup> du Meoid de Janvier	48	
	"	8	D <sup>me</sup> Louise de Coux et famille p <sup>o</sup> p <sup>o</sup>	21	
	"	9	D <sup>me</sup> Simonon et famille p <sup>o</sup> p <sup>o</sup>	33	
	"	10	Genevieve Cerriau et famille	54	
	"	11	D <sup>me</sup> Bertrand et f <sup>me</sup> p <sup>o</sup> p <sup>o</sup>	112	198
Mars	1	13	D <sup>me</sup> de Coux et f <sup>me</sup> sub <sup>e</sup> p <sup>o</sup> p <sup>o</sup> en f <sup>me</sup>	21	
	"	14	D <sup>me</sup> Simonon et f <sup>me</sup> p <sup>o</sup> p <sup>o</sup>	33	
	"	15	D <sup>me</sup> Cerriau et f <sup>me</sup>	54	
	"	16	J <sup>o</sup> Chauvel et f <sup>me</sup> p <sup>o</sup> p <sup>o</sup>	33	
	"	17	Jeanne Cordon et f <sup>me</sup>	15	156
Avril	6	22	D <sup>me</sup> Cerriau et f <sup>me</sup> sub <sup>e</sup> p <sup>o</sup> p <sup>o</sup> en mars	54	
	"	23	D <sup>me</sup> de Coux et f <sup>me</sup> p <sup>o</sup> p <sup>o</sup>	21	
	"	24	D <sup>me</sup> Simonon et f <sup>me</sup> p <sup>o</sup> p <sup>o</sup>	33	
	"	25	J <sup>o</sup> Chauvel et f <sup>me</sup> p <sup>o</sup> p <sup>o</sup>	33	
	"	26	Jeanne Cordon et f <sup>me</sup> p <sup>o</sup> p <sup>o</sup>	15	
	"	27	D <sup>me</sup> Bertrand et f <sup>me</sup> p <sup>o</sup> p <sup>o</sup>	84	240
May	7	30	J <sup>o</sup> Chauvel et famille sub <sup>e</sup> p <sup>o</sup> p <sup>o</sup> en avril	48	
	"	31	D <sup>me</sup> Simonon p <sup>o</sup> p <sup>o</sup>	33	
	"	32	D <sup>me</sup> de Coux et f <sup>me</sup>	21	
	"	33	D <sup>me</sup> Cerriau et f <sup>me</sup> p <sup>o</sup> p <sup>o</sup>	54	
	"	34	D <sup>me</sup> Bertrand et f <sup>me</sup> p <sup>o</sup> p <sup>o</sup>	118 8	204 8
Juin	2	36	D <sup>me</sup> Bertrand et f <sup>me</sup> p <sup>o</sup> p <sup>o</sup> en may	112	
	"	37	J <sup>o</sup> Chauvel et f <sup>me</sup> p <sup>o</sup> p <sup>o</sup>	48	
	"	38	D <sup>me</sup> Cerriau et f <sup>me</sup> p <sup>o</sup> p <sup>o</sup>	54	
	"	39	D <sup>me</sup> de Coux et f <sup>me</sup> p <sup>o</sup> p <sup>o</sup>	54	198
Juillet	4	41	D <sup>me</sup> Bertrand et f <sup>me</sup> p <sup>o</sup> p <sup>o</sup> en Juin	54	
	"	42	J <sup>o</sup> Chauvel et f <sup>me</sup> p <sup>o</sup> p <sup>o</sup>	48	
	"	43	D <sup>me</sup> Decoux et f <sup>me</sup>	54	
	"	44	D <sup>me</sup> Cerriau et f <sup>me</sup>	54	210
					1206 8





Raport:..... 2,217 8

DATES.		Numéros des Entré- gistemens			
Mois.	Jours.				
1782	Janvier	11	80	Jacques Julien Chauvel et au.....	42 12 "
			81	D <sup>lle</sup> Louise de Couz.....	21 " "
			82	Peauve Françoise submout.....	33 " "
			83	Genevieve Berriau.....	54 " "
					<hr/> 150 12
	Mars	11	88	S <sup>r</sup> Croguin et et au p. p. ....	42 " " 2,368 ,
			89	S <sup>r</sup> Duplex Silvain p. p. de l'année	216 " "
		21	92	N <sup>o</sup> . subail Cap. G. Rep. d'armes du D. au.	394 40 2
			93	au même pour frais de l'aux ports de l'Etat D <sup>o</sup> quantités.	604 14 " 1,257 4 2
	Avril	29	99	du S <sup>r</sup> duplex p. la subsistance et celle de sa famille pendant l'année 1781 ly.....	792 " " 3,625 4 2
					<hr/> 792 " "
					<hr/> 4417 4 2
				S <sup>r</sup> 94. N <sup>o</sup> appointements.....	7,566 19 11
				97- N <sup>o</sup> Pensionne.....	150 " "
				95- N <sup>o</sup> Conduites.....	578 5 " 8,295 4 11
					<hr/> 12,712 9 1
				M. Soullétier remet	
				1. Ord <sup>re</sup> de.....	8,295 4 11
				1. id id.....	3,418 " "
				1. id id.....	999 4 2
					<hr/> 12,712 9 1

# Divers à Comptes

DATES.		Numéros	Numéros				
Mois.	Jours.	des Enrê-	de				
		gistremens	du				
			Comptes				
Mars	26	20	100.	250.	"	S. Duplex s'écrit à compte de s'écrit	250 " "
May	7	35	100.	250.	"	Le même pour J. P.	250 " "
Juillet	4	45	100.	250.	"	Le même pour J. P.	250 " "
							750 " "
Juillet	4	57	100.	250.	"	Le même p. J. P.	250 " "
							1000
9 <sup>bre</sup>	8	69	100.	250.		Le même p. J. P.	250 " "
	15	70-78.	6,681			N. Dubail capitaine major ou Portailon auxiliaire des Colonies pour un mois de demi Solde à leur Embarkement cy.....	6681 " "
Mars	1 <sup>er</sup>	87.	101.	6575.	18. 1.	M. Daniel du Cris pour a. c. d. de l'équipement des Soldats du 3 <sup>em</sup> aux <sup>es</sup> en 8 <sup>bre</sup> cy.....	6575 18 1
	21	90.	1011.	1200.	"	J. Cibot à C. de Sa s <sup>re</sup> de Militaires de quartier cy.....	1200
							15706 18 1
avril	15	95	102.	188	12. 11	M. Bourgeois p. compte pour 1. mois es. jours de 71. de Militaires cy.....	188 12 11
							15,895 11 "

*[Handwritten signature]*

*[Handwritten signature]*





